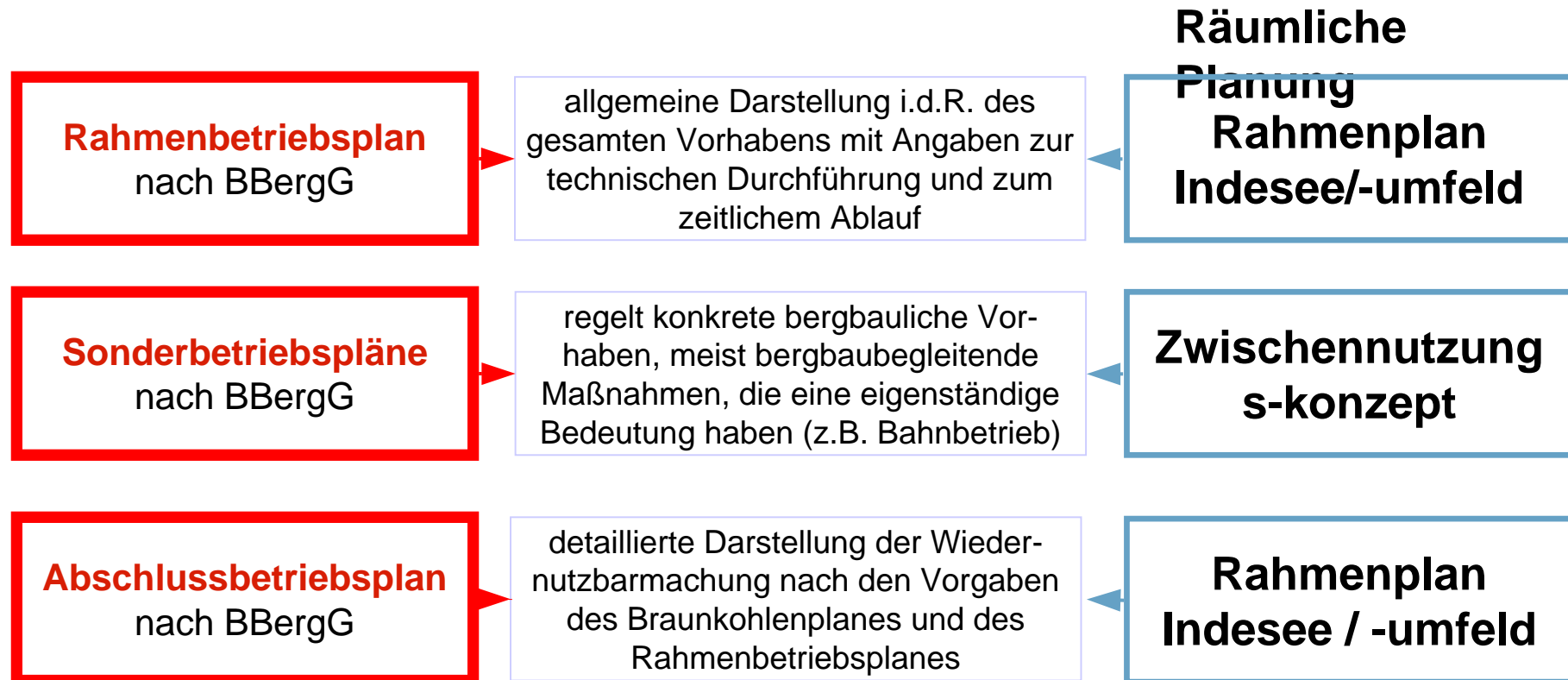


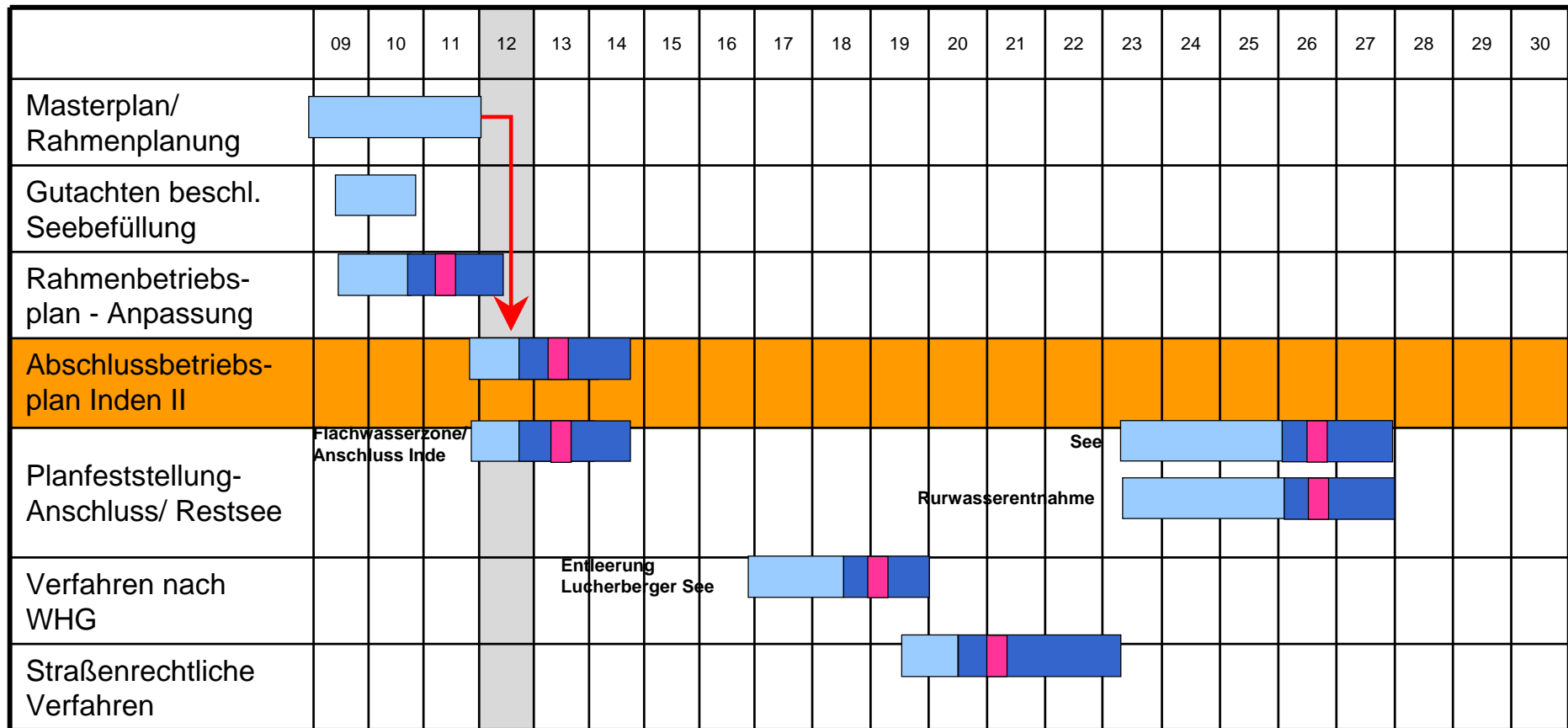
Rahmenplan Indesee

Stadt Jülich – Planungs-, Umwelt- und Bauausschuss am
09. Februar 2012



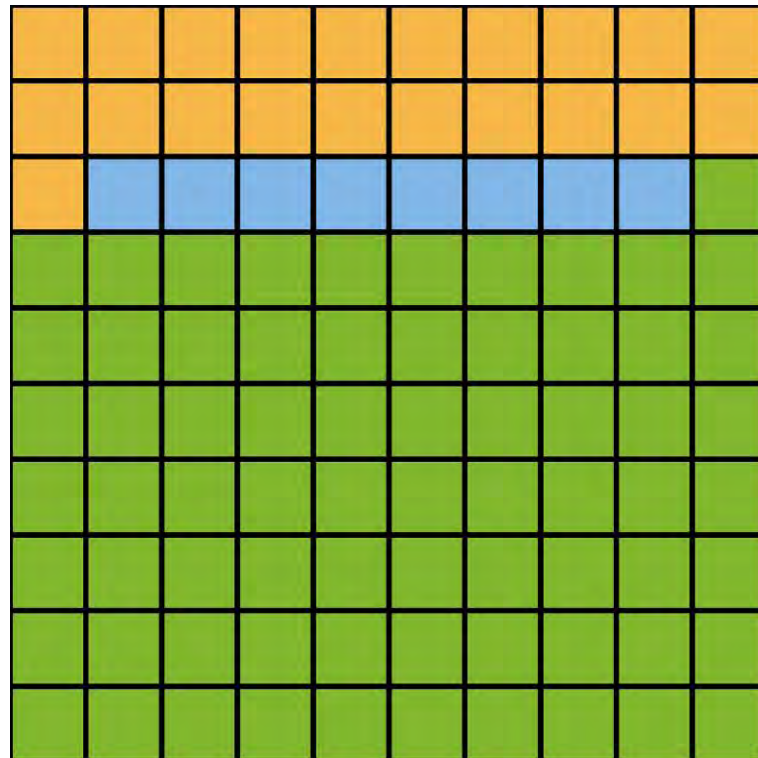
- Ziel:** ... Rahmenplan zur Gestaltung der Uferzone des künftigen Restsees
... Darstellung der langfristigen Entwicklungsschwerpunkte (bis 2060) am Restsee / längs der Uferkante als Eckpunkte und Leitlinien für die Abschlussbetriebsplanung von RWE Power
... Standorte von Marinas, Freizeitschwerpunkten, Flachwasserbereiche, Ruhezone und Naturschutzzone, see-nahe Wohnstandorte etc.
- Produkte:** Rahmenplan Restsee 2060, M 1:10.000
3 Zooms M 1:2.000
- Entwurfs-:
prozess** 3 Arbeitskreise mit Gemeinde Inden, Stadt Düren, Kreis Düren, EG indeland, Bezirksregierung Köln, RWE





Vorgaben des Braunkohlenplans zur Oberflächengestaltung

Gesamtfläche BKP Inden II	1.735 ha,	davon	
landwirtschaftliche Fläche	ca. 470 ha		27%
Grünauflockerungen Landwirtschaft	ca. 10 ha		1%
Wasserfläche	ca. 1.120 ha		64%
Straßen	ca. 20 ha		1%
Wald, Freiflächen, Feuchtbiotope (incl. Seeufer)	ca. 115 ha		7%



Flächenvorgaben Braunkohlenplan zur Seeufergestaltung / -nutzung

gesamtes Seeufer 105 ha

davon

Aufforstung 75 ha

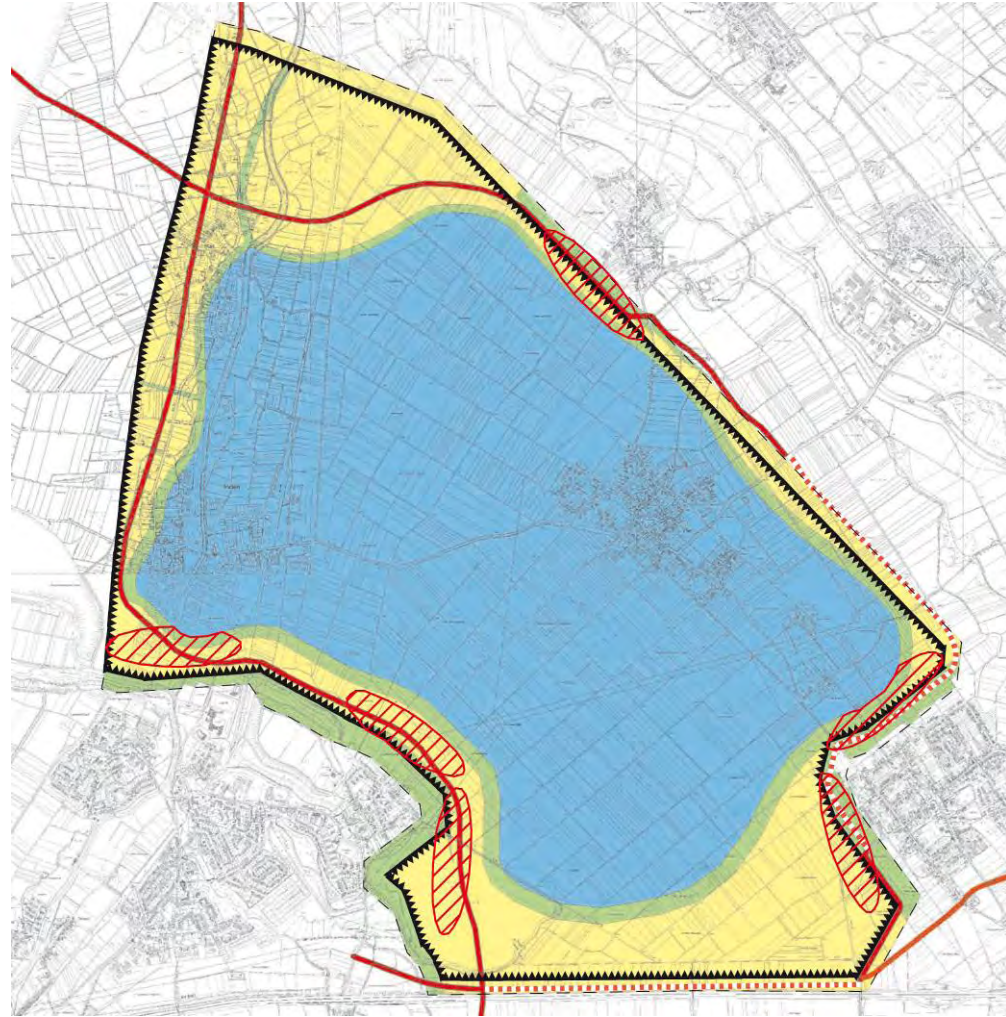
Feuchtbiotope 8 ha

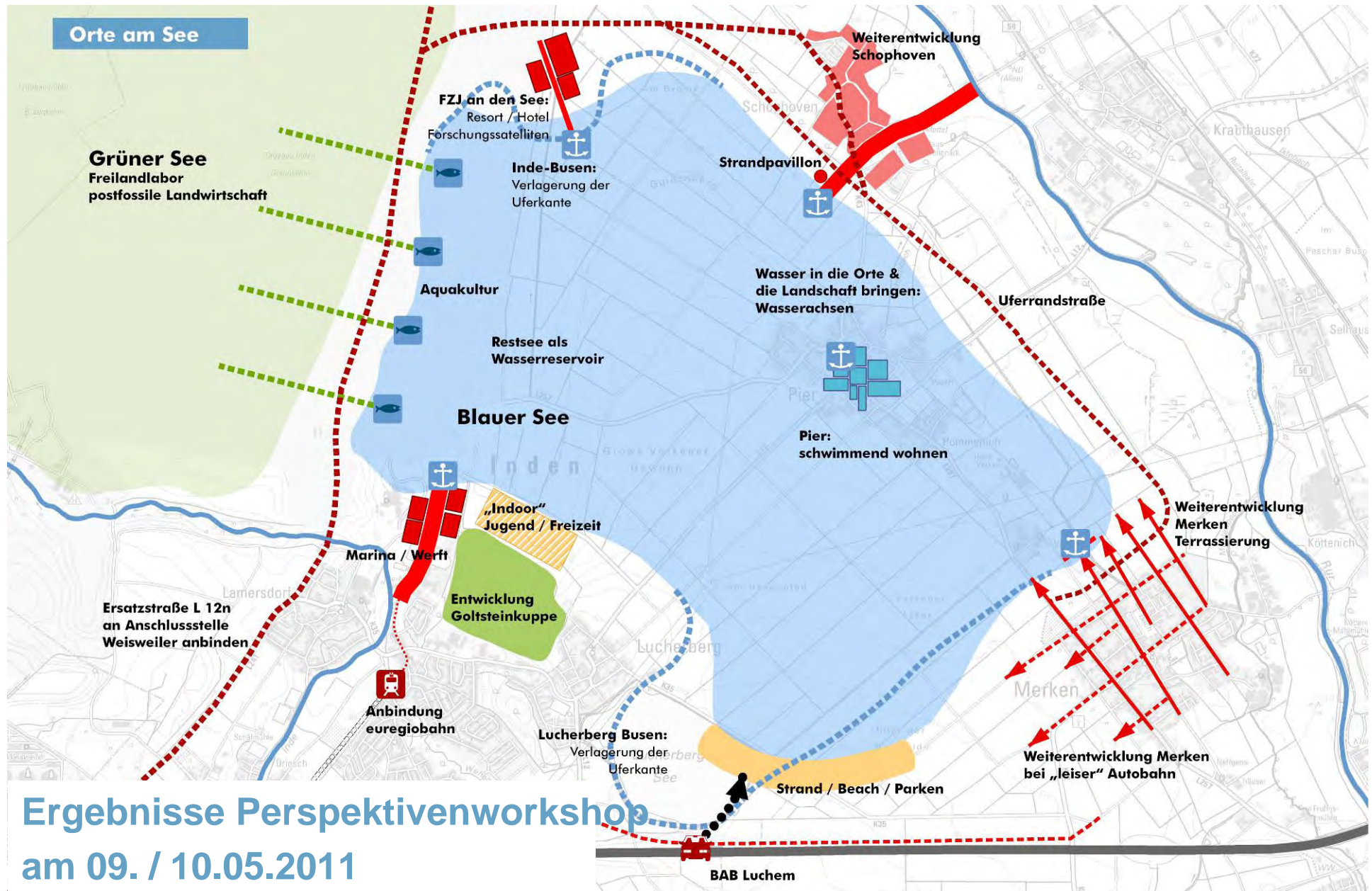
Freiflächen Ortslagen 22 ha



Entwicklungsbereiche
gem. Braunkohlenplan
(Änderung, 2009)

- langfristig denkbare,
zukünftige
Nutzungsschwerpunkte
(Anlage 5)
- Ersatzstraßen



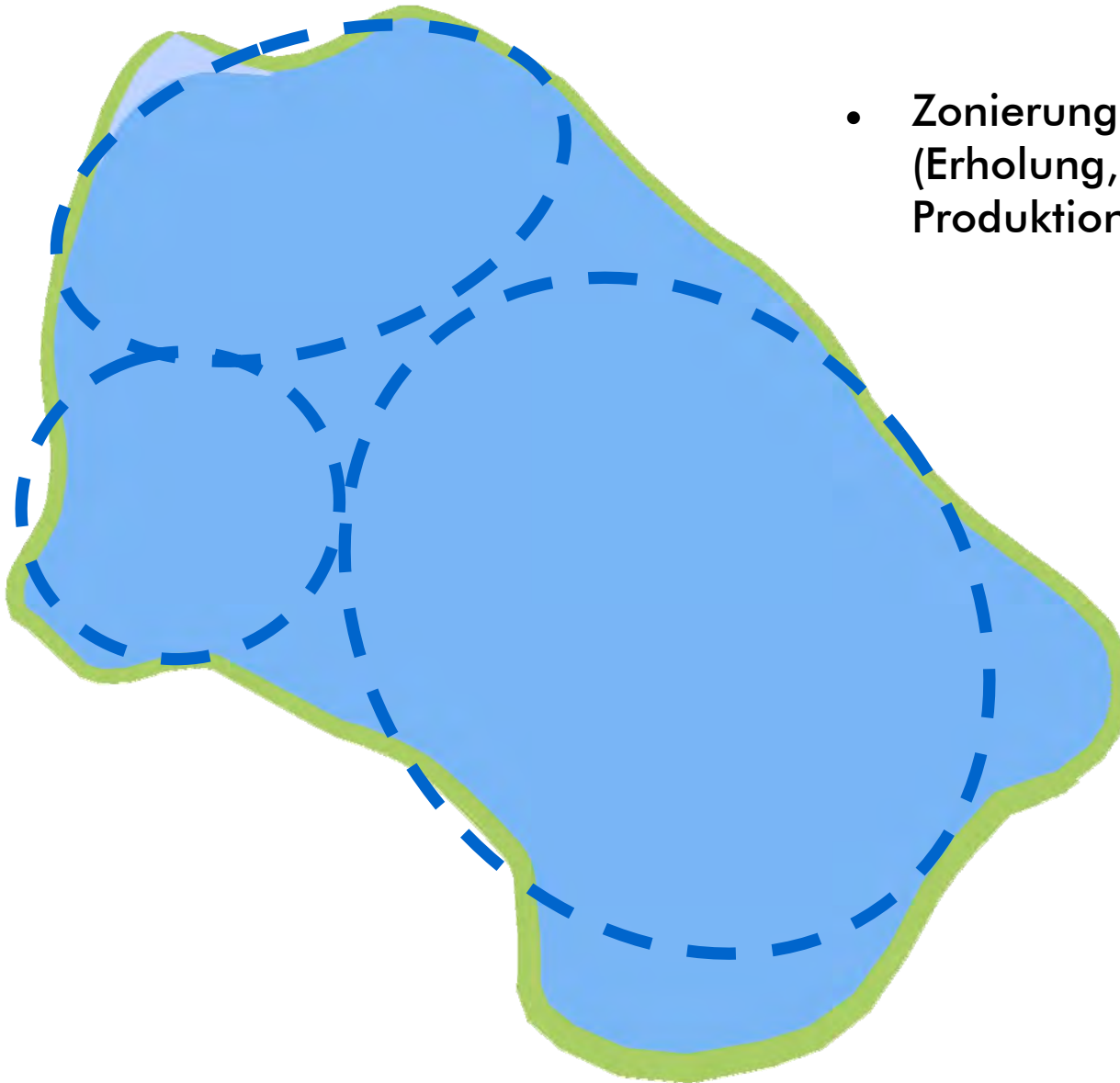


Ergebnisse Perspektivenworkshop
am 09. / 10.05.2011

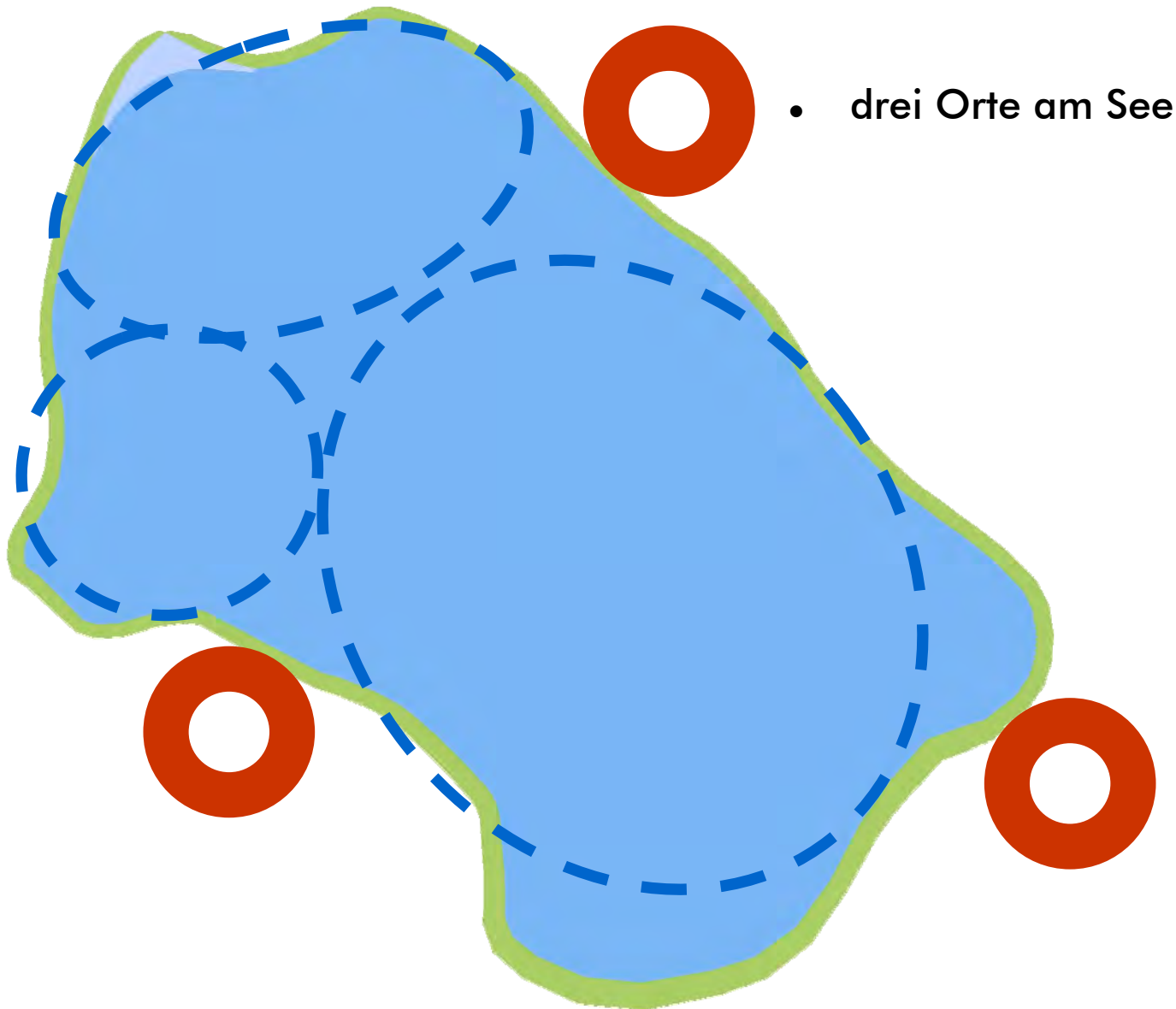
- drei regionale Impulsachsen
 - > **Forschungszentrum** - Seeufer - Kraftwerk
 - > Autobahn A4
 - > Autobahn A44
- drei lokale Impulsorte am See
 - > Inden-Altdorf / Lucherberg
 - > Schophoven: Ort am See
 - > Merken: Ort über dem See
- ein besonderer Ort
 - > LAB Pier: Architektur am / auf / unter dem Wasser mit (inter)nationaler Ausstrahlung
- dörflichen Charakter der drei Orte erhalten
- Trennung laute / intensive und leise / extensive Nutzungen
- **FZJ an den See holen**
- **differenzierte Straßenführung: Verzicht auf L 12n bei Lucherberg prüfen**
- „Grünen“ und „Blauen“ See verzahnen
- **Sicht auf den See ermöglichen**
- Flachwasserzone von intensiven Nutzungen freihalten
- steigenden Wasserspiegel erlebbar machen
- qualitätvolle Zwischennutzungen entwickeln

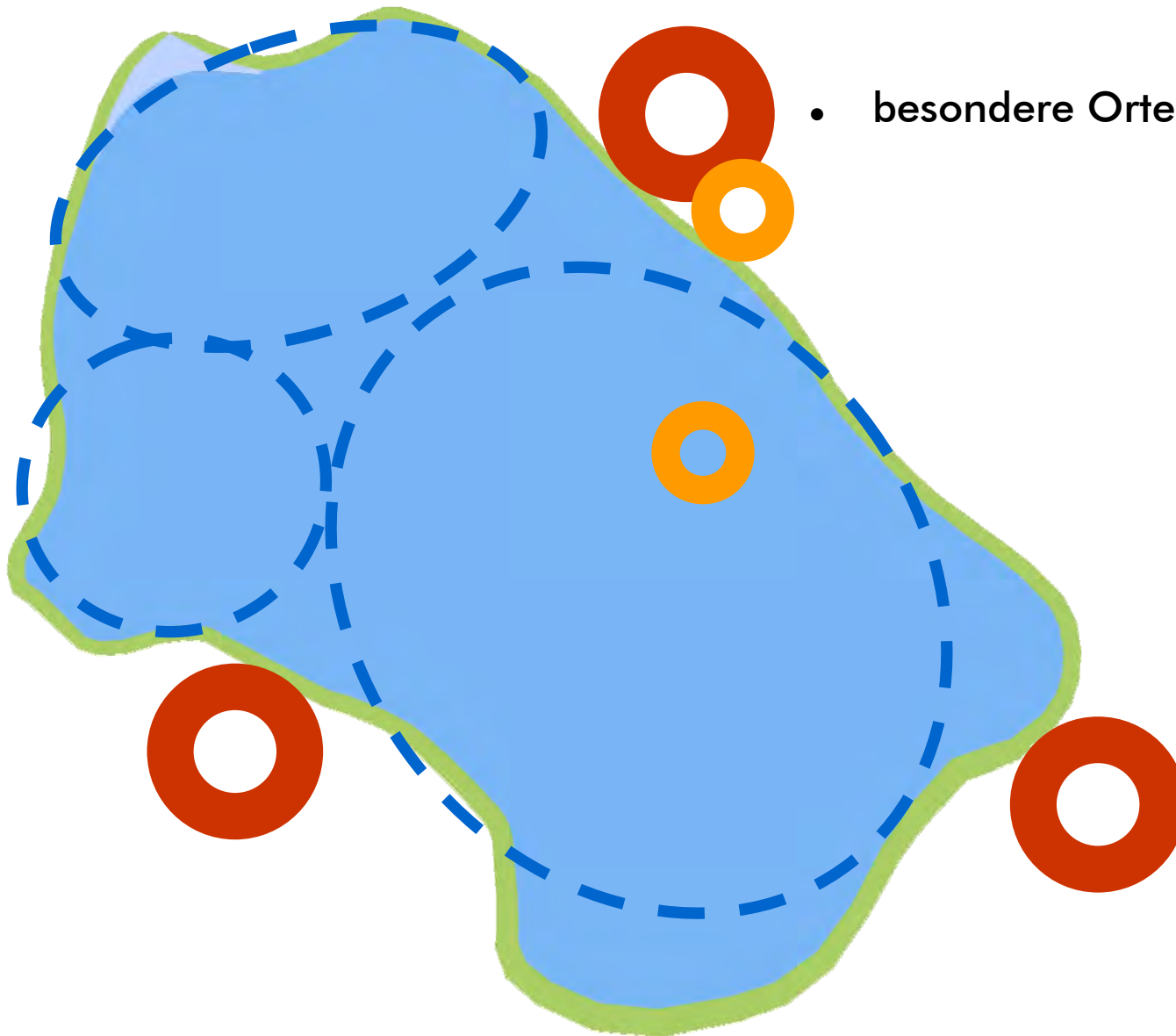


- **Umsetzung der Vorgaben
Braunkohlenplan /
Rahmenbetriebsplan (Entwurf)**



- Zonierung der Wasserfläche
(Erholung, Naturschutz,
Produktion...)



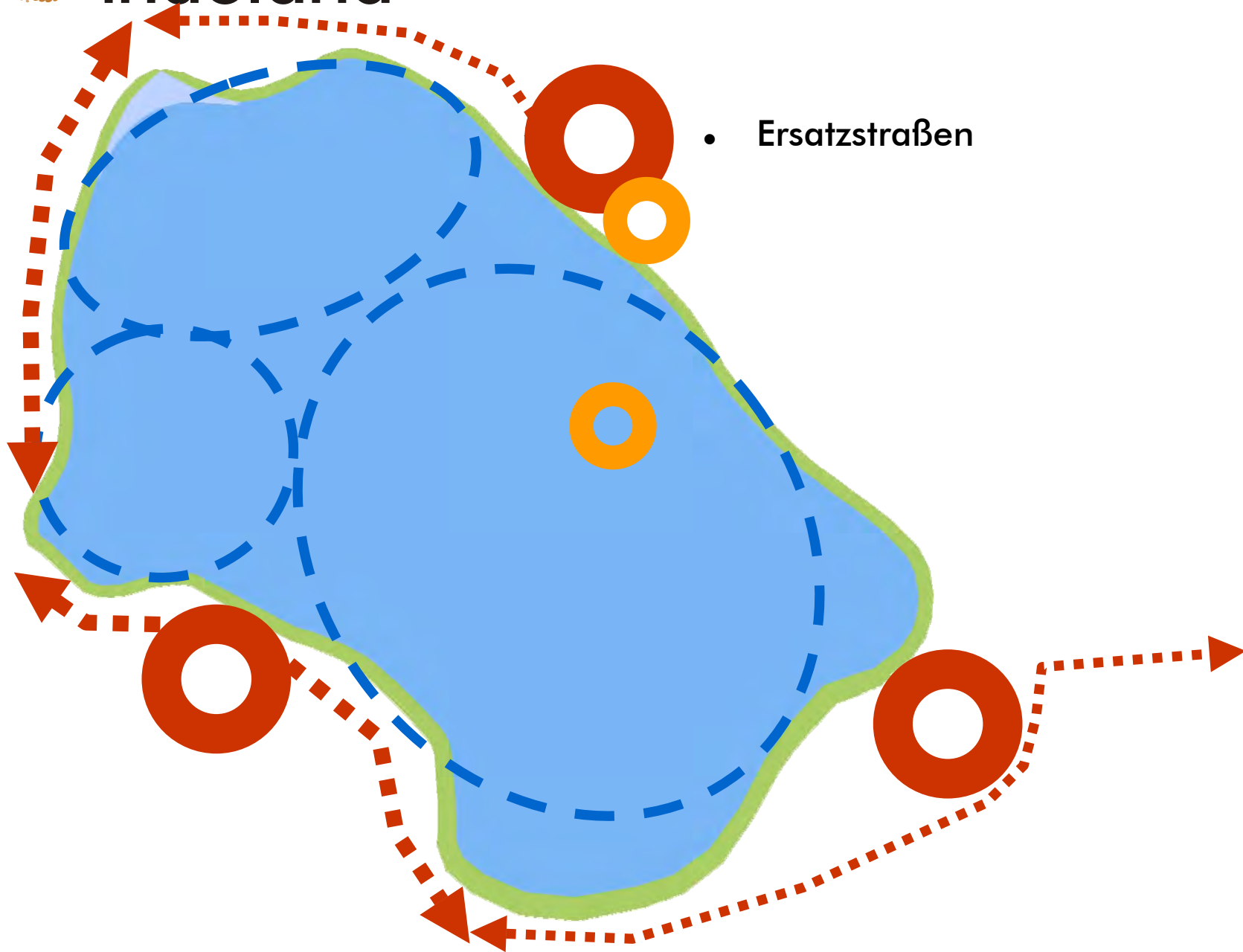


- besondere Orte: FZJ & LAB Pier



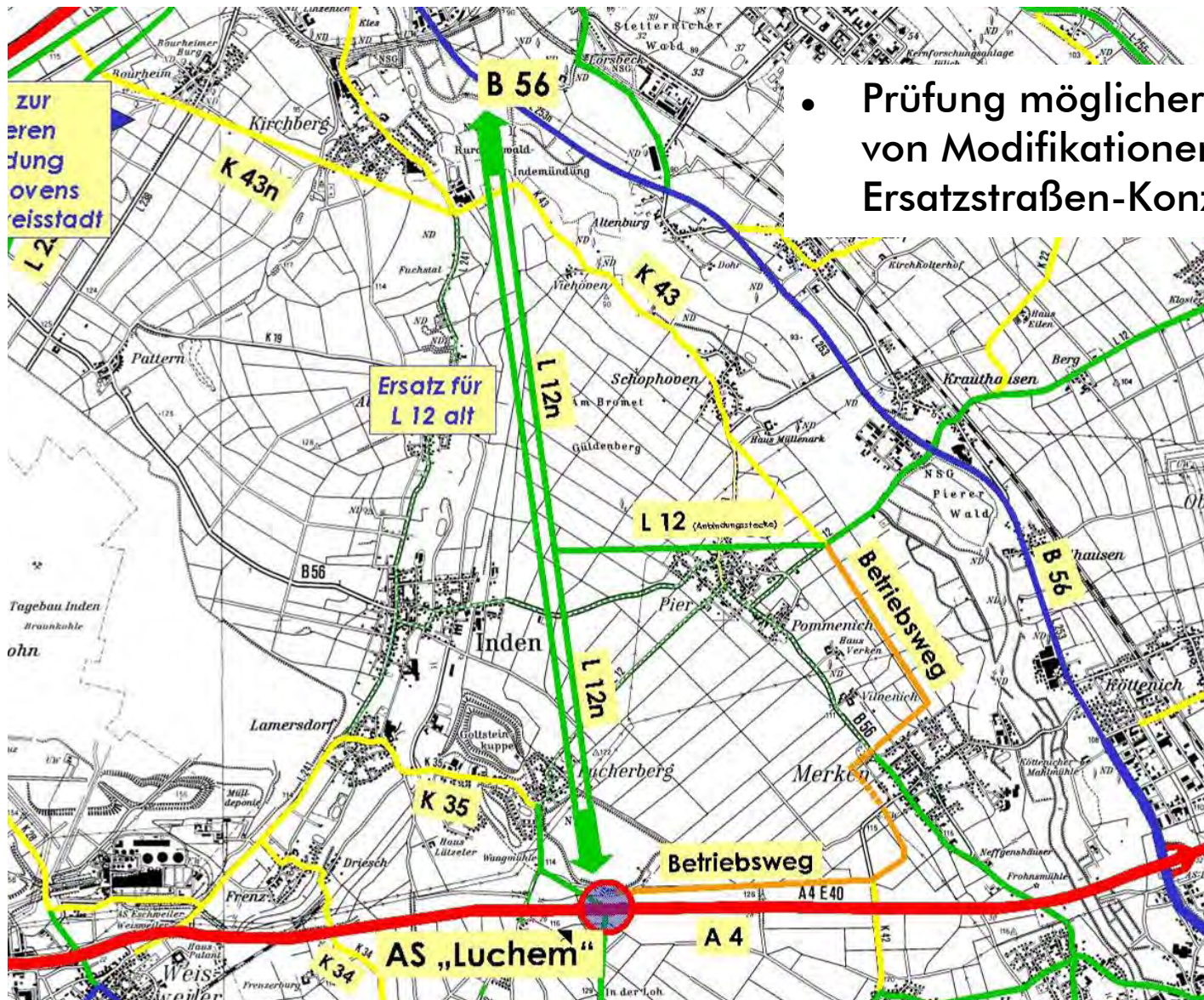
indeland

Entwurfsschritte



Verkehrsprognose „Indeland“

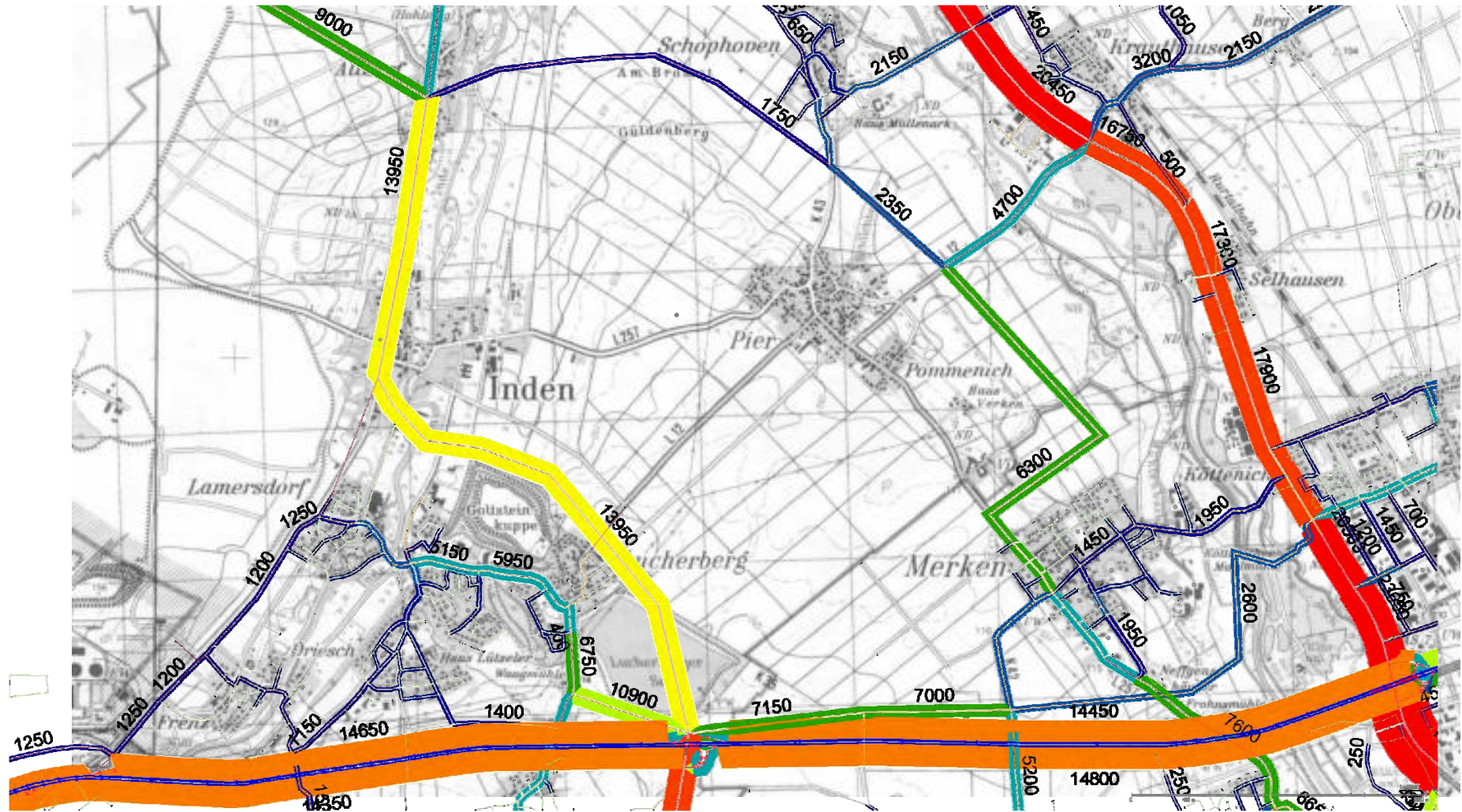
Braunkohlentagebau Inden Ersatzstraßenkonzept, Stand: 2003



- Prüfung möglicher Auswirkungen von Modifikationen des Ersatzstraßen-Konzeptes

Verkehrsprognose „Inland“

Nullfall



ohne Anschlussstelle Weisweiler, mit Seestraße

Büro für Verkehrs- und Stadtplanung
BVS Rödel & Pachan
Kirchhoffstraße 80
47475 Kamp-Lintfort

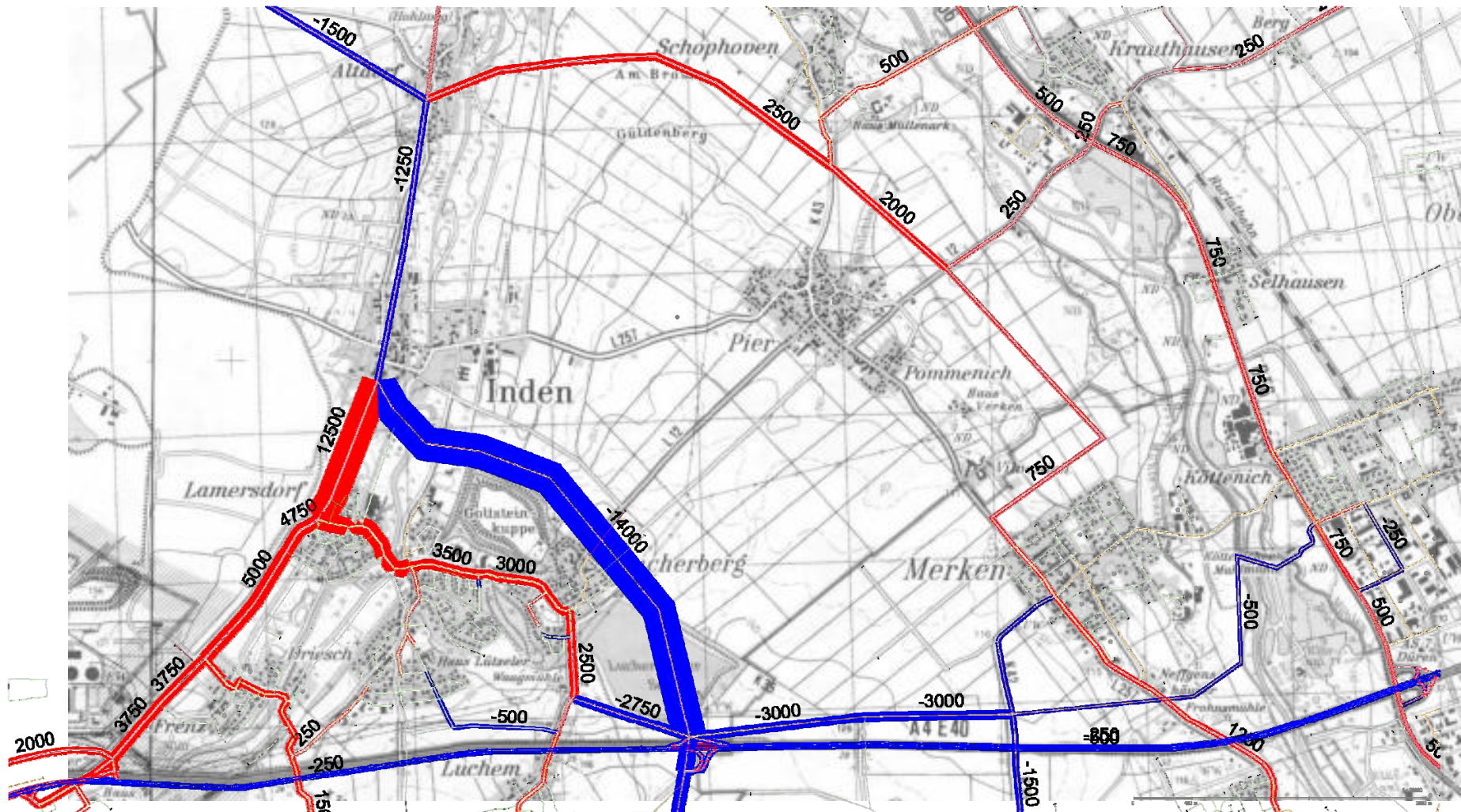
Stadt
Verkehr

Telefon: 02842 47088
Telefax: 02842 50005
www.bvs-verkehrsplanung.de
info@bvs-verkehrsplanung.de

Rödel & Pachan

Verkehrsprognose „Inland“

mit AS Weisweiler / ohne Seestraße
Differenz zum Nullfall



- █ Mehrverkehr
- █ Minderverkehr

Diff. Var. 3

Büro für Verkehrs- und Stadtplanung
BVS Rödel & Pachan
Kirchhoffstraße 80
47475 Kamp-Lintfort

Telefon: 02842-47088
Telefax: 02842-50005
www.bvs-verkehrsplanung.de
info@bvs-verkehrsplanung.de

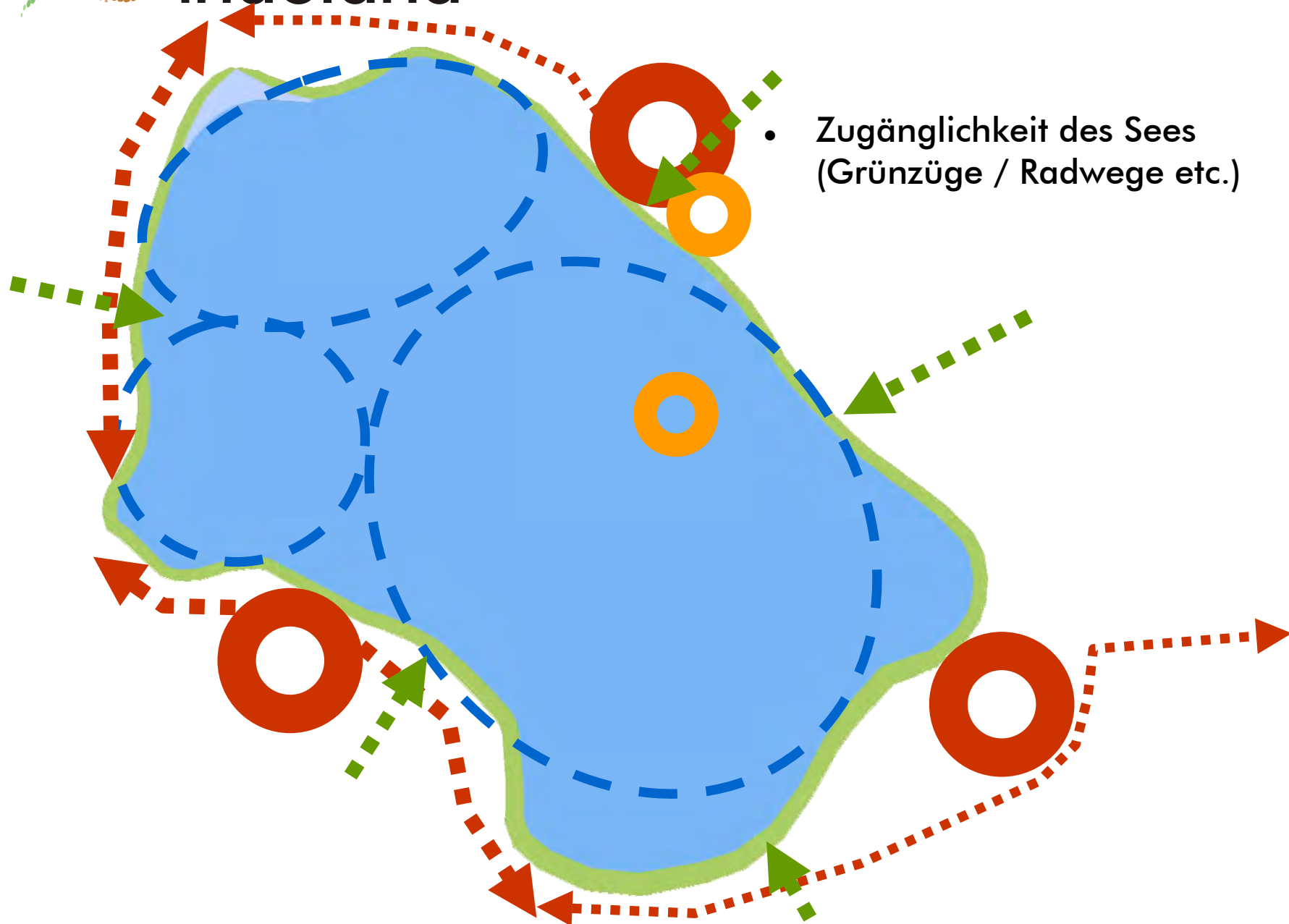
Stadt
Verkehr

Rödel & Pachan



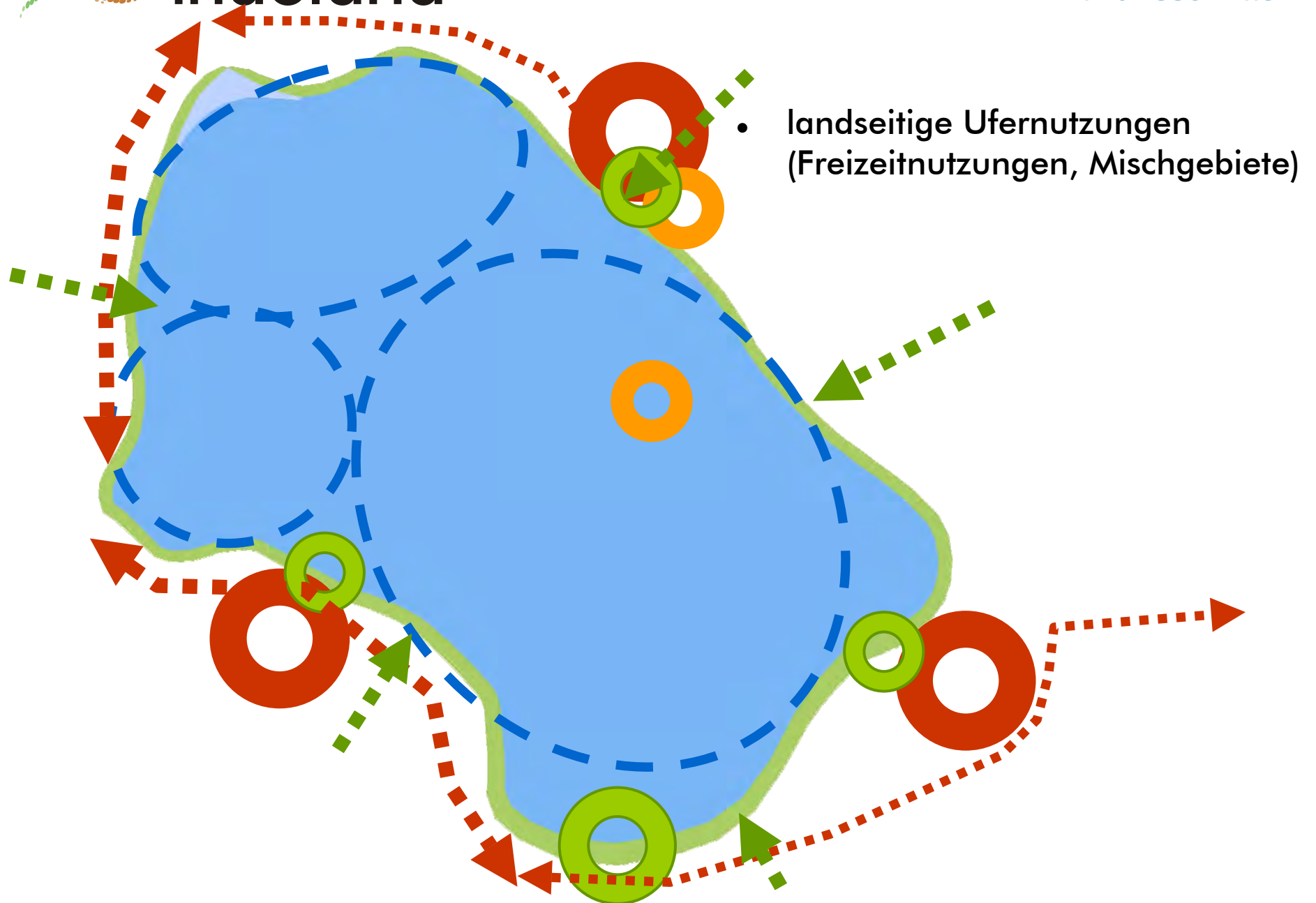
indeland

Entwurfsschritte



indeland

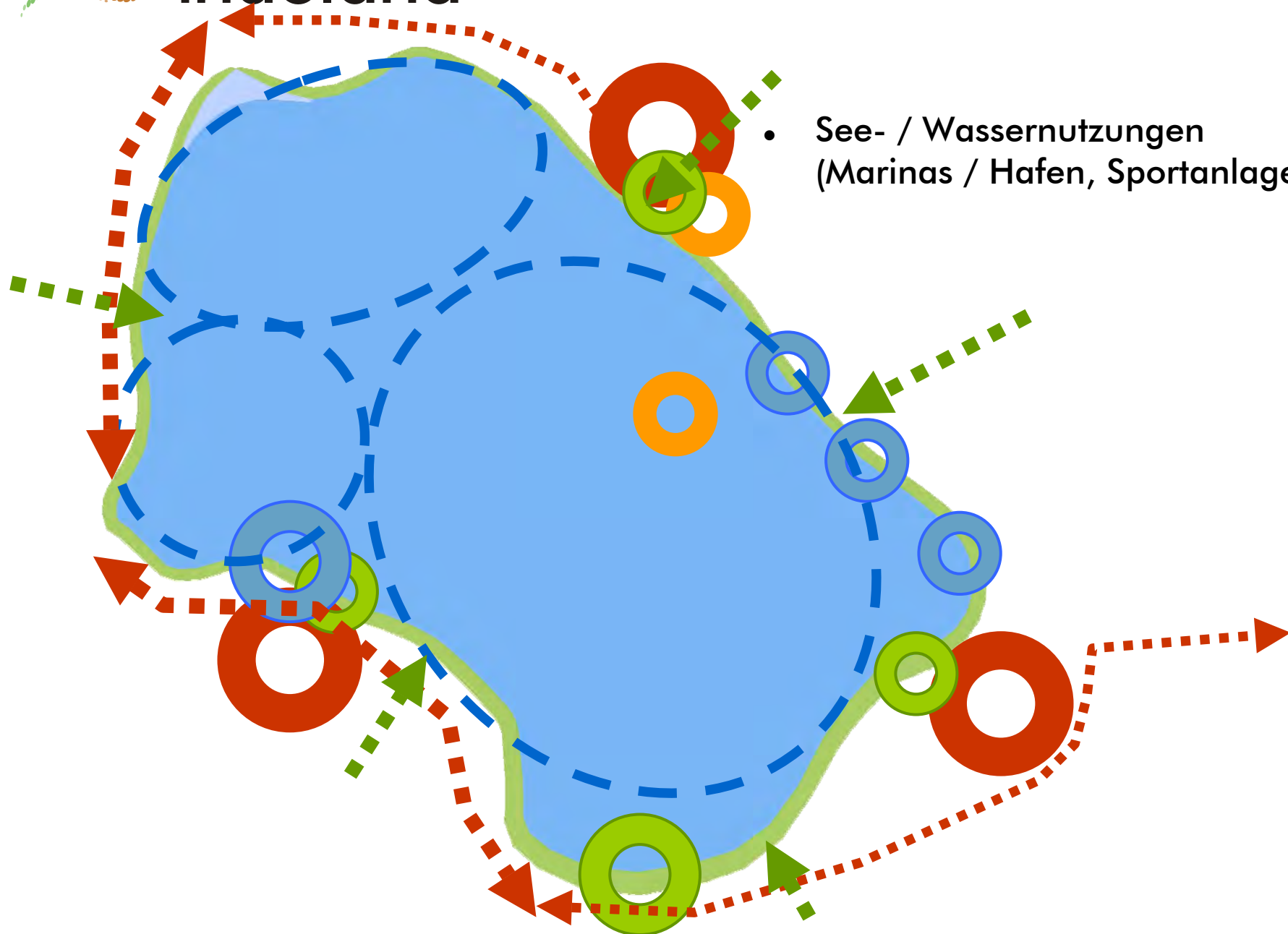
Entwurfsschritte





indeland

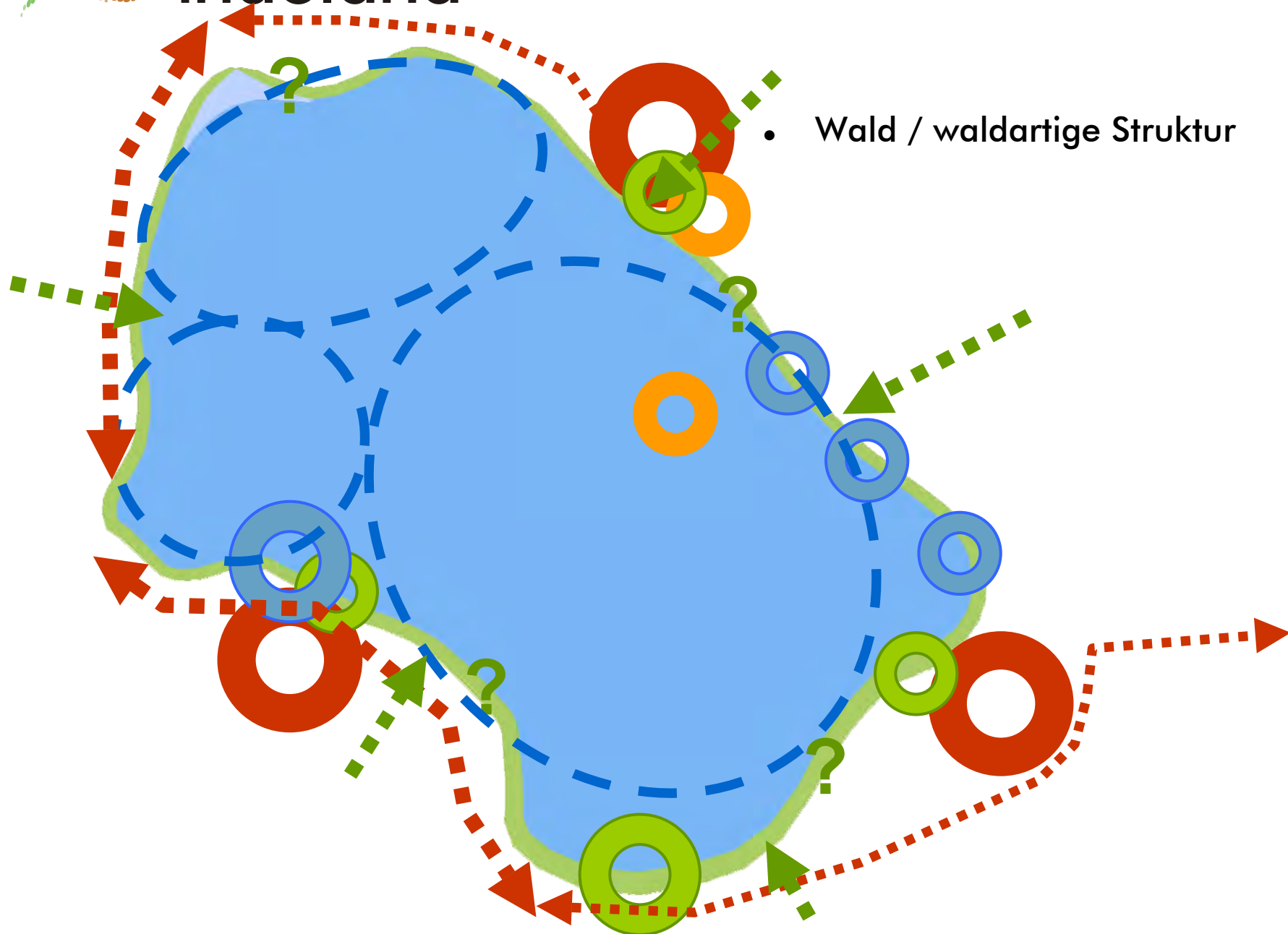
Entwurfsschritte



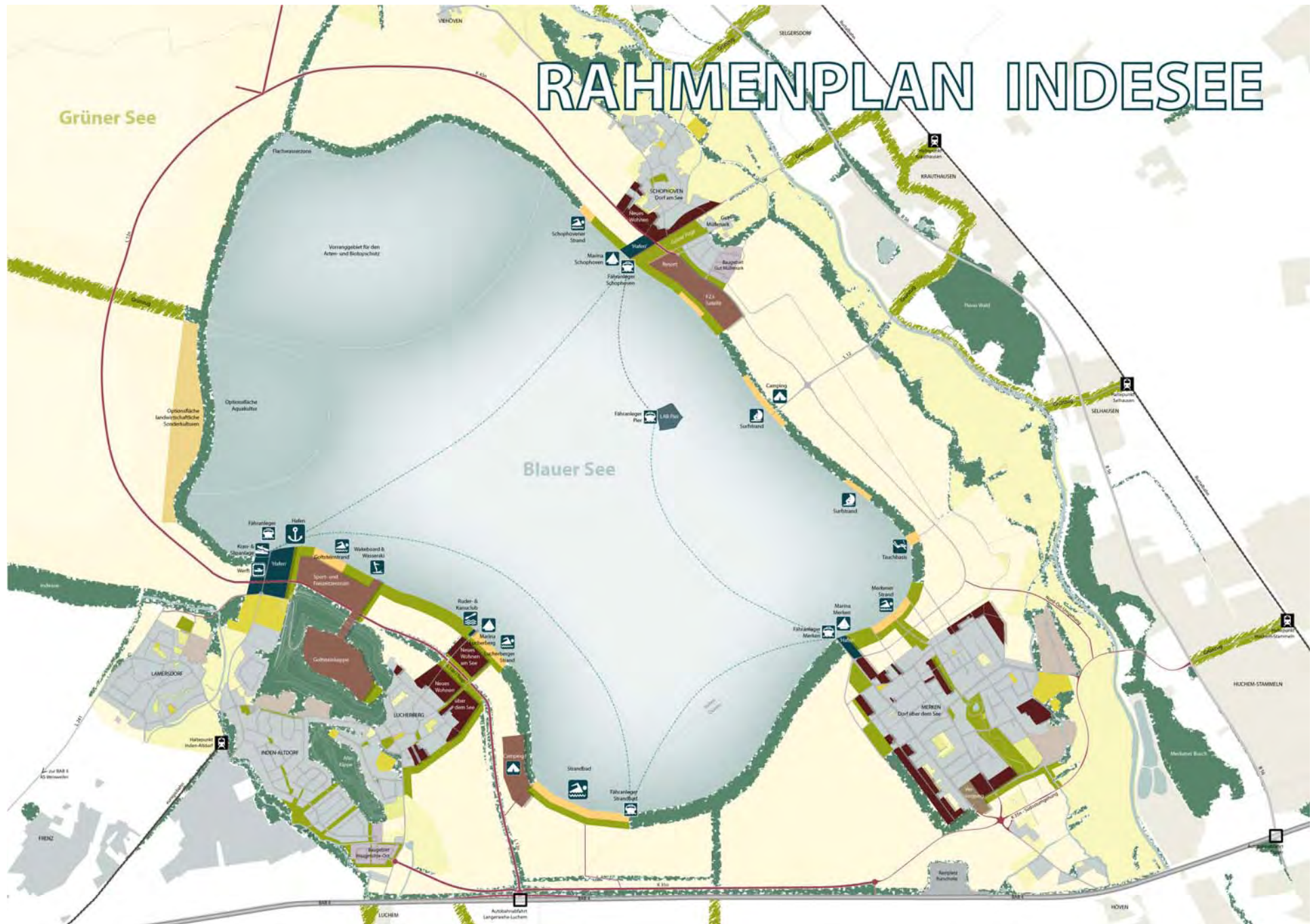


indeland

Entwurfsschritte



RAHMENPLAN INDESEEE



Entwurf (Stand Oktober 2011)

Inden

Fähranleger



Hafen



Kran- & Slipanlage



Wakeboard & Wasserski



Werft



'Hafen'

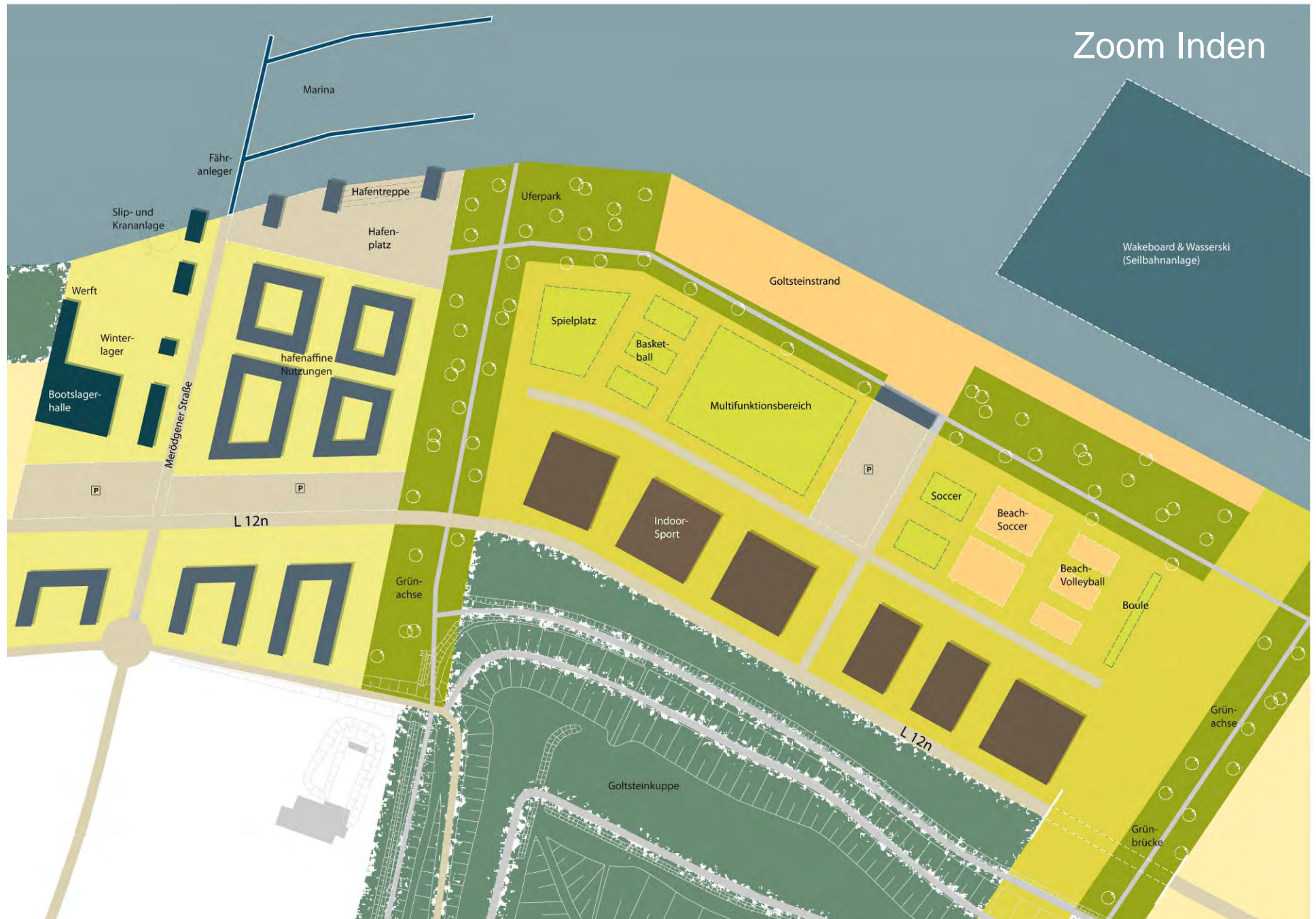
Goltsteinstrand

Sport- und
Freizeitzentrum

Goltsteinkuppe



Zoom Inden





Südstrand

Camping



Strandbad



Fähranleger
Strandbad



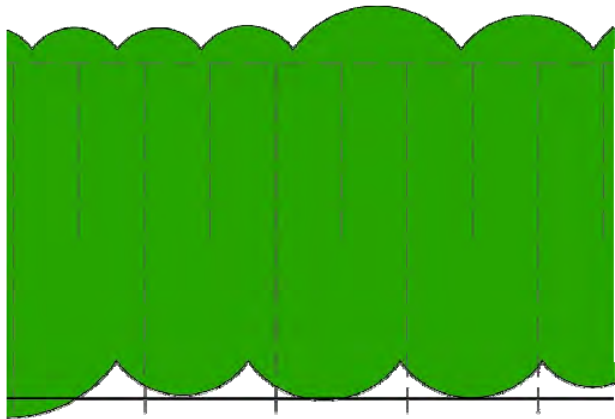
L 12n

K 35n

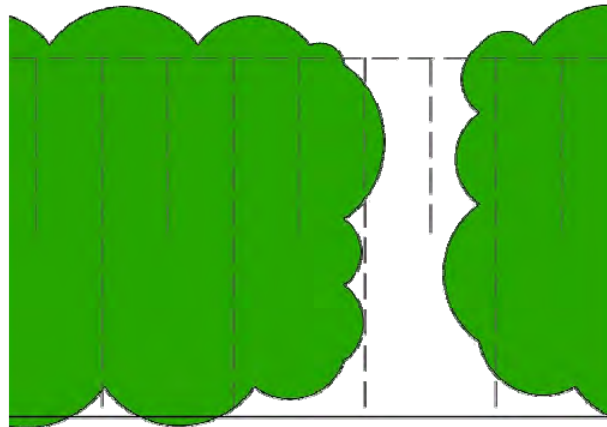
BAB 4

Autobahnabfahrt

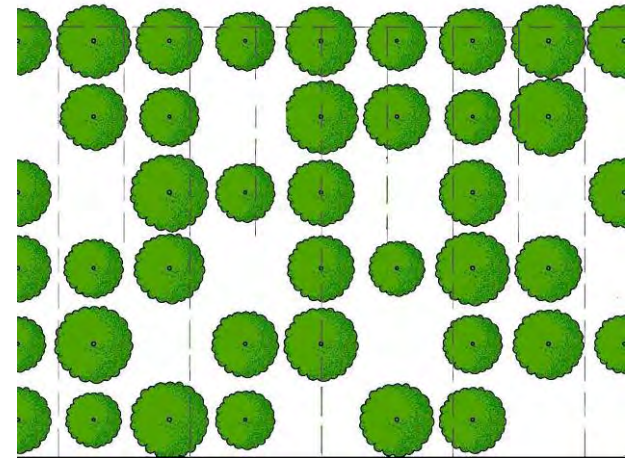




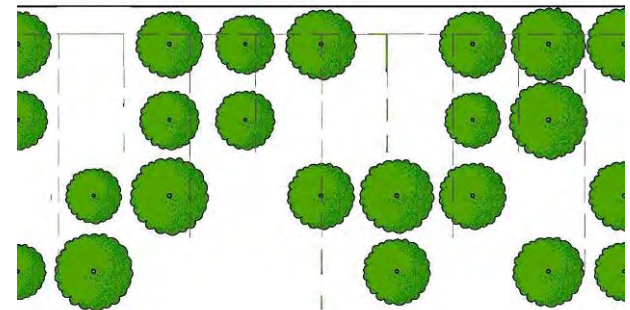
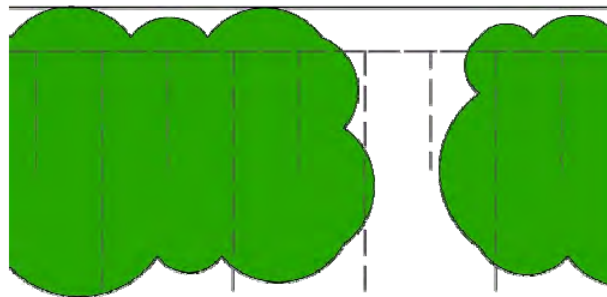
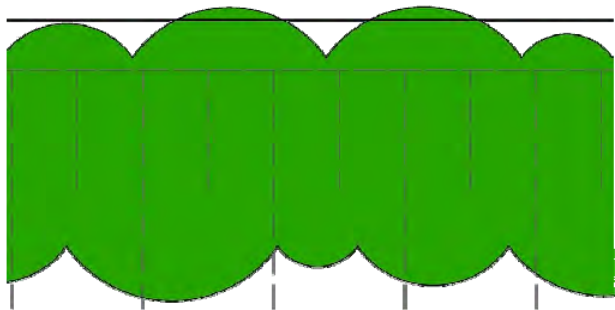
See



See



See





'Hafen'

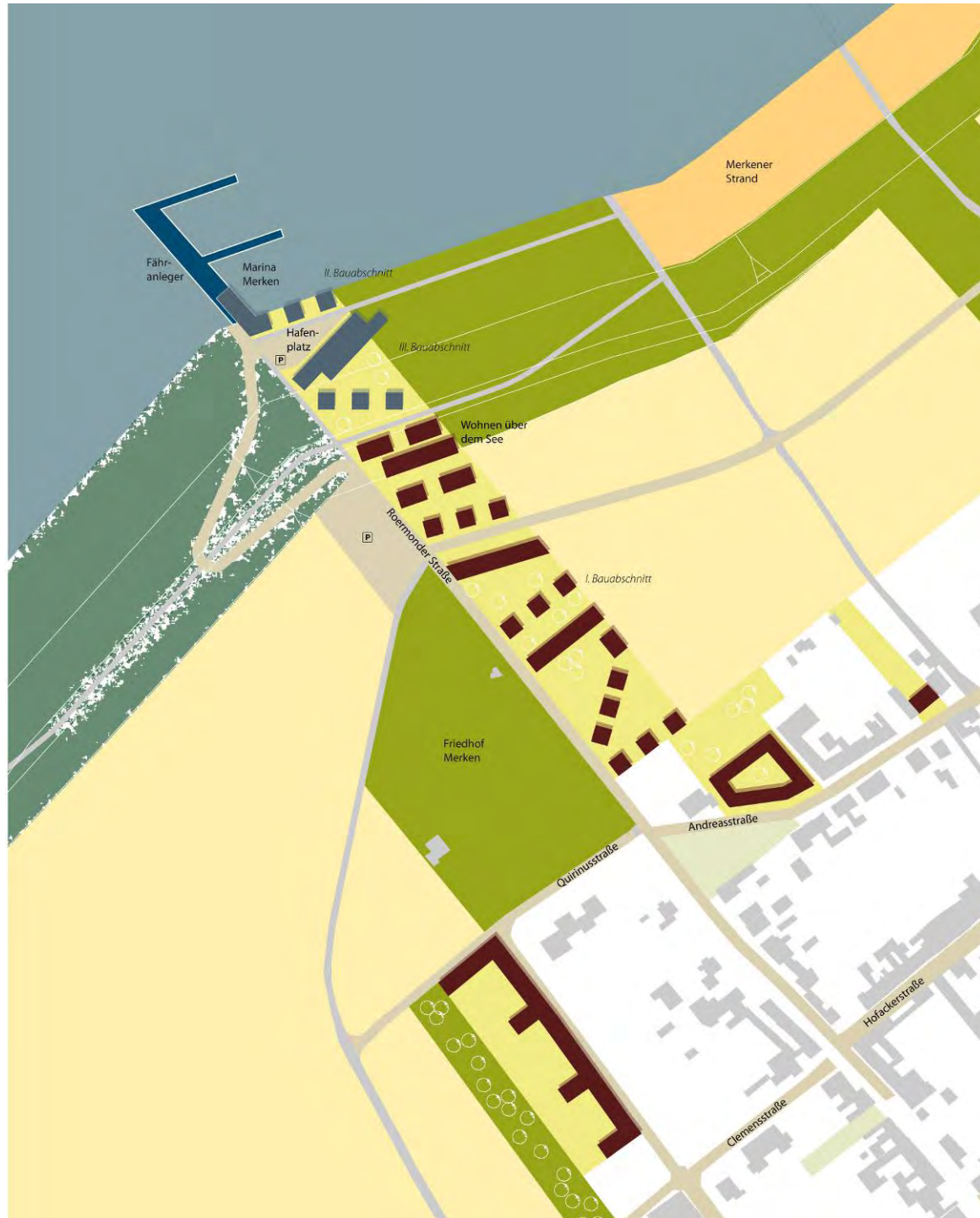
Merken

MERKEN
Dorf über dem See

Ver-
sorgung

Südostumgehung

Zoom Merken





Merryfrankster@Wikimedia Commons



Naturschutzbereich Nordufer

The image shows a map of a natural protection area. A light blue shaded region represents the 'Vorranggebiet für den Arten- und Biotopschutz'. Within this region, a dashed white line outlines a 'Flachwasserzone'. The area is bounded by a dark green, textured line representing a forest or natural boundary. A solid red line is visible in the upper left corner. The background is a light yellow color.

Flachwasserzone

Vorranggebiet für den
Arten- und Biotopschutz

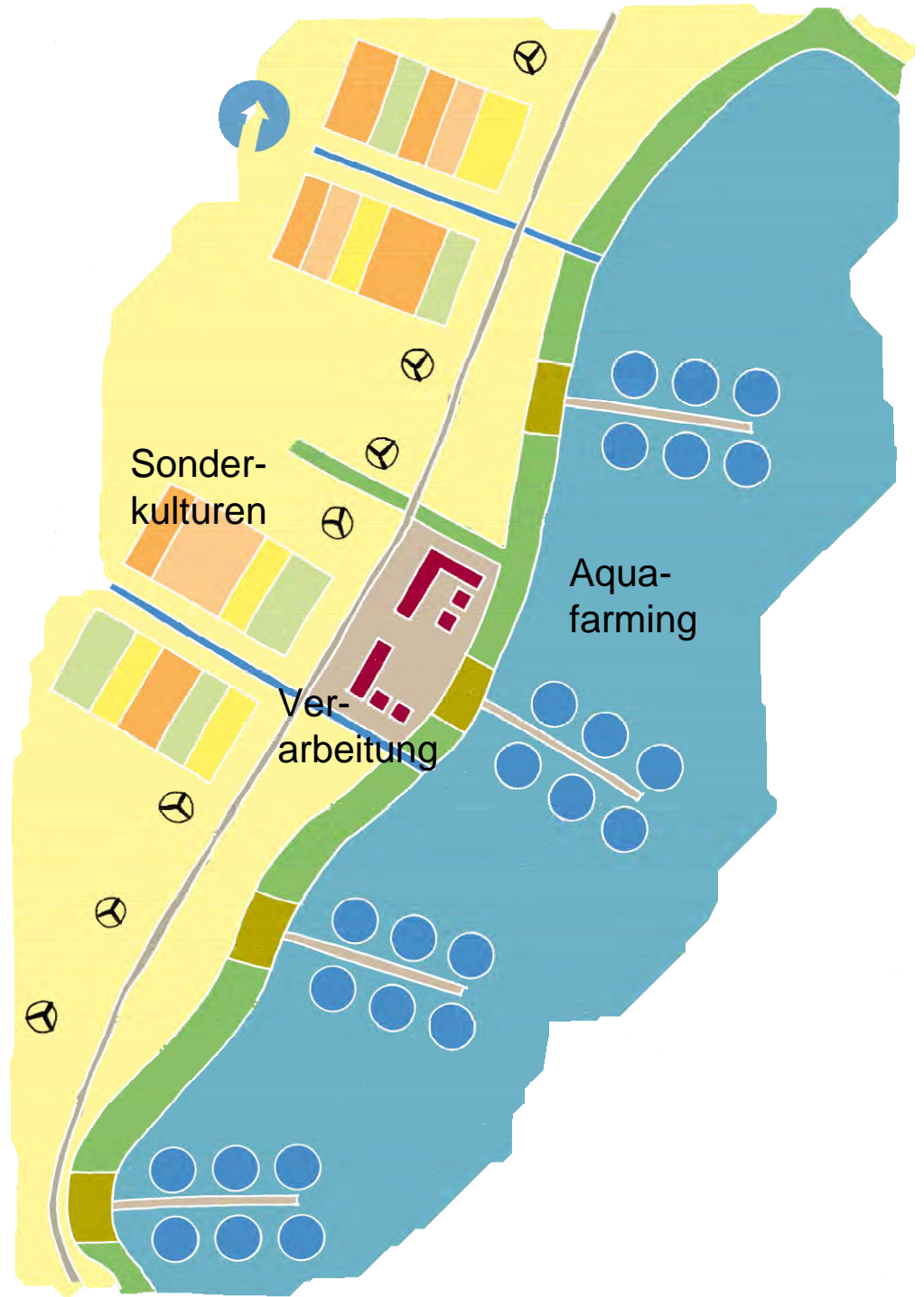
Aquakultur

Grünzug

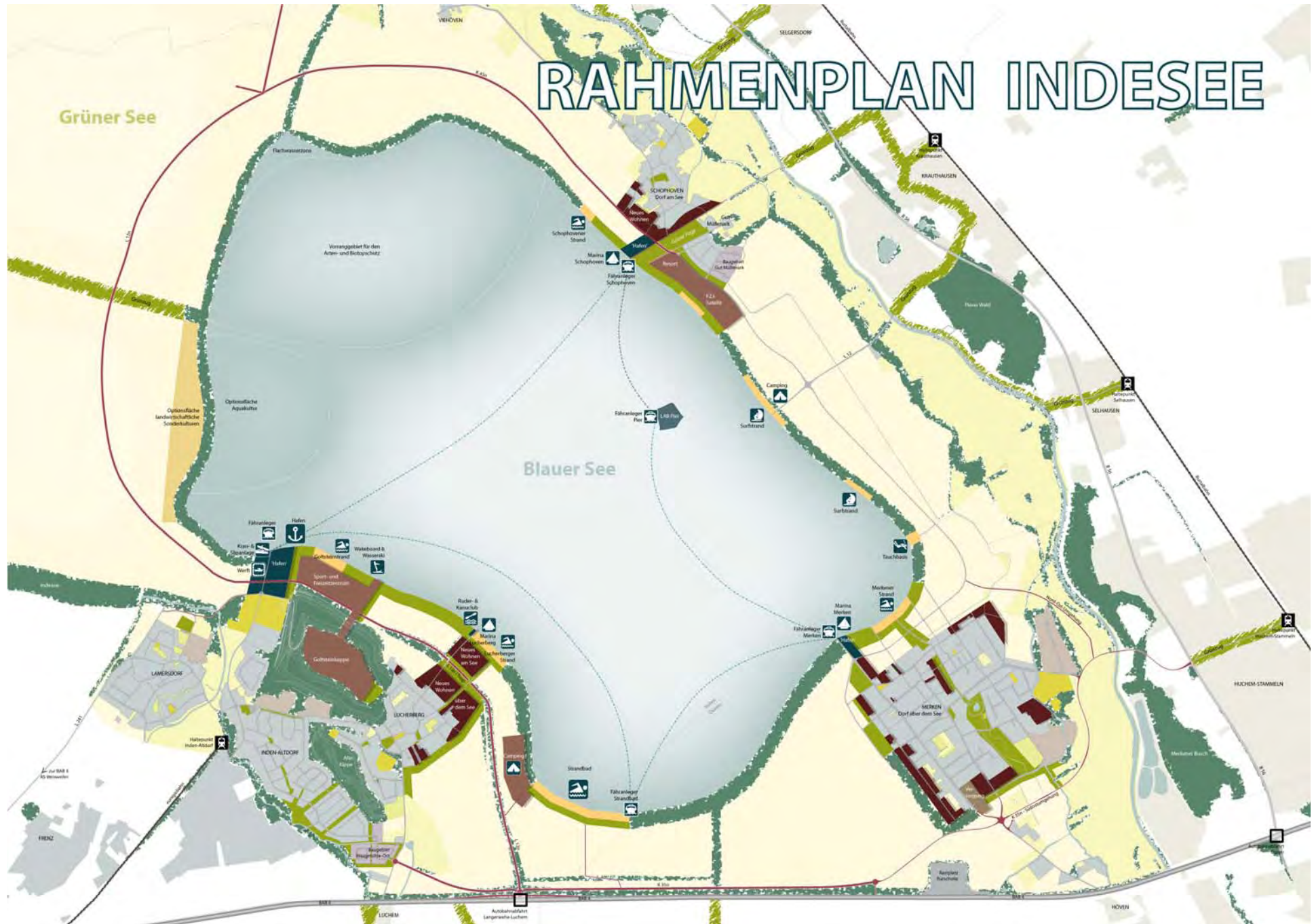
Optionsfläche
landwirtschaftliche
Sonderkulturen

Optionsfläche
Aquakultur



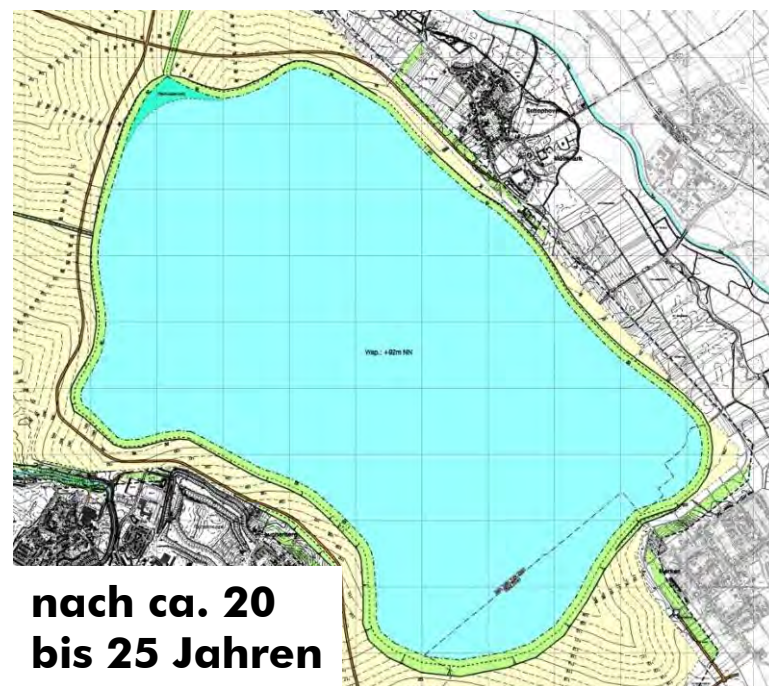
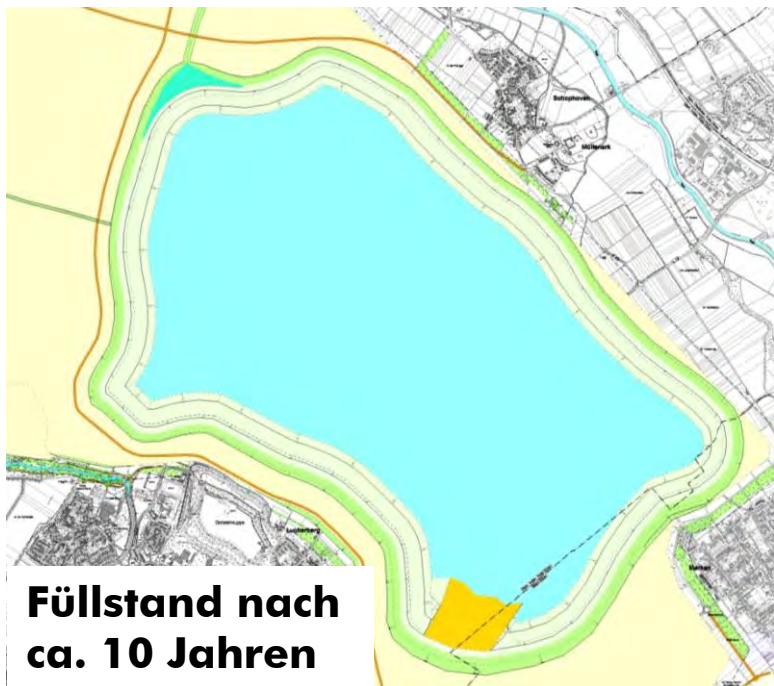
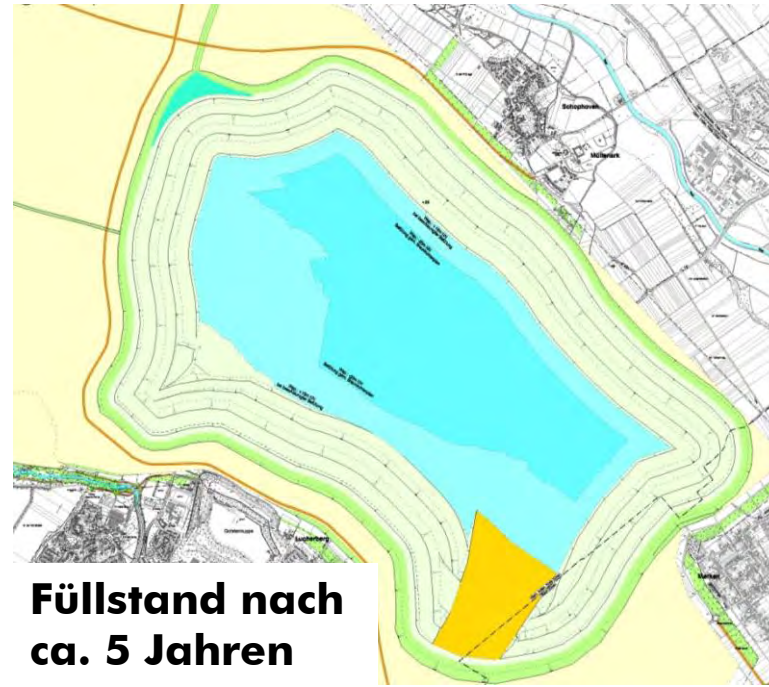
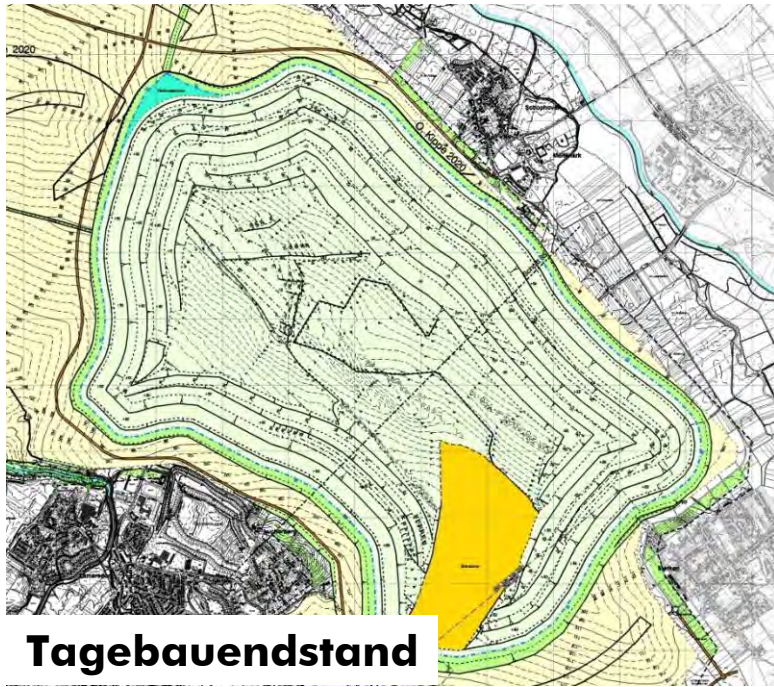


RAHMENPLAN INDESEEE



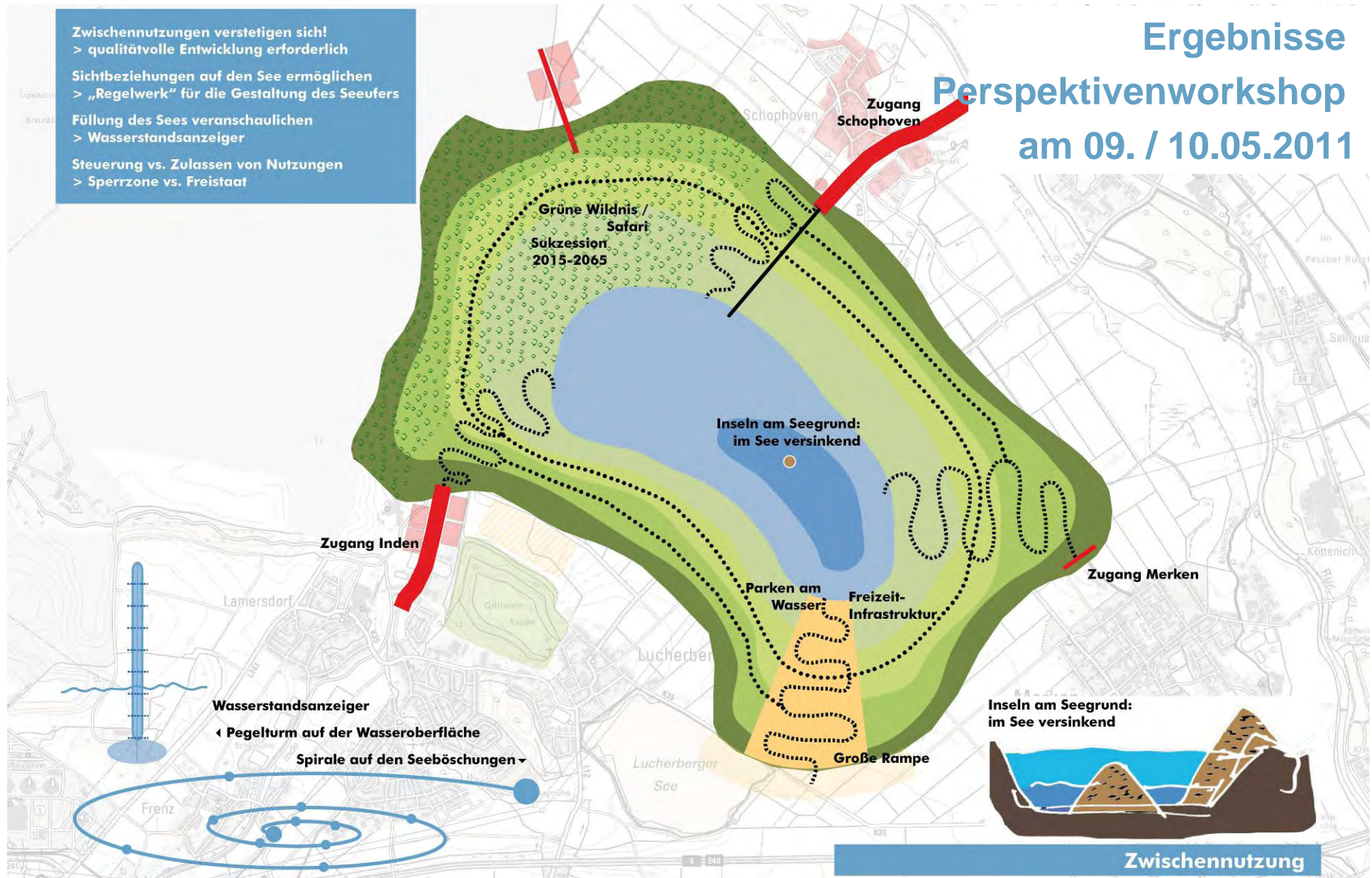
Entwurf (Stand Oktober 2011)

Zwischen-
nutzung



Ergebnisse Perspektivenworkshop am 09. / 10.05.2011

- Zwischennutzungen verstetigen sich!
- > qualitätsvolle Entwicklung erforderlich
- Sichtbeziehungen auf den See ermöglichen
- > „Regelwerk“ für die Gestaltung des Seeufers
- Füllung des Sees veranschaulichen
- > Wasserstandsanzeiger
- Steuerung vs. Zulassen von Nutzungen
- > Sperrzone vs. Freistaat

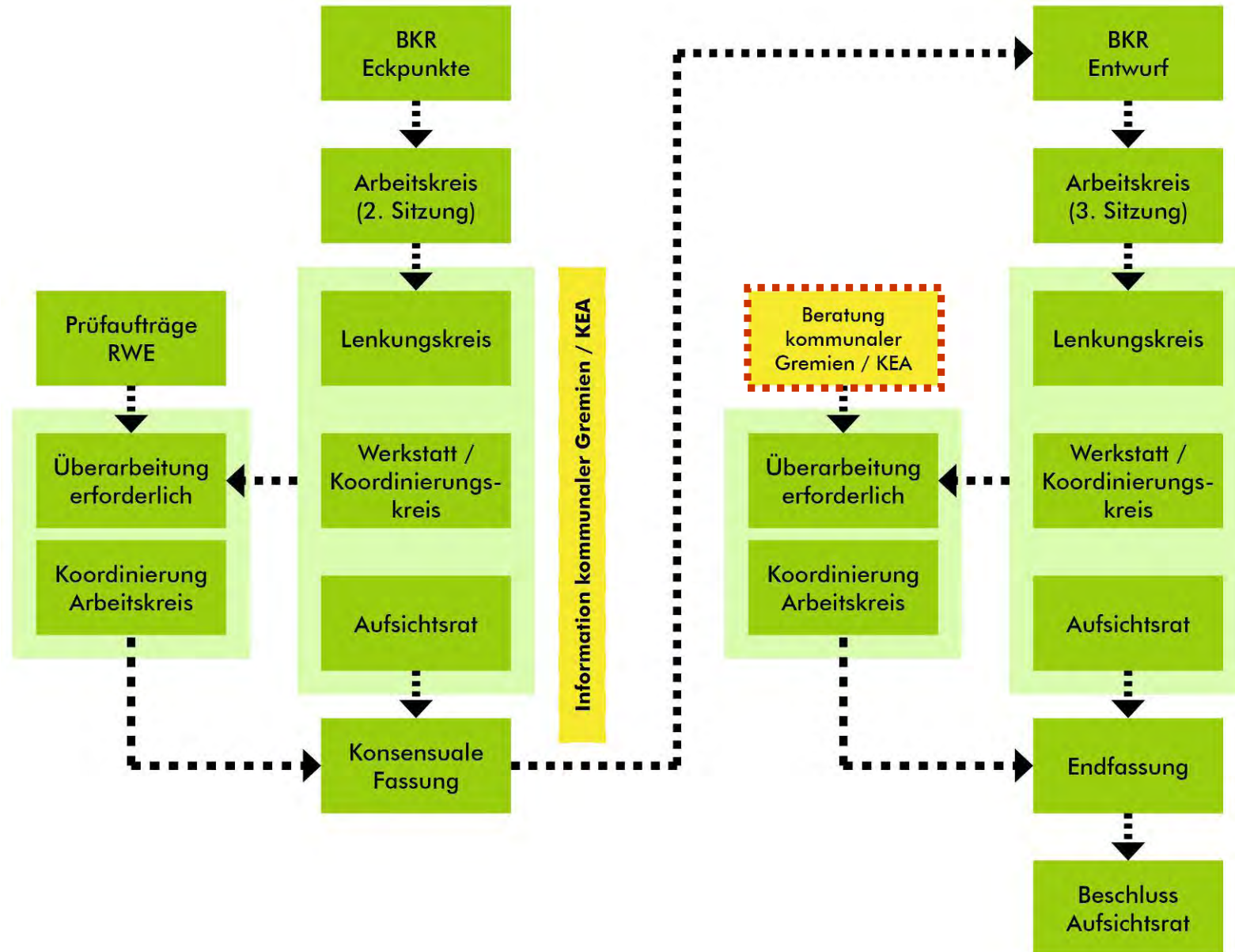




Rahmenplan Indesee Masterplan indeland 2030

3. Ausblick, Zeit- und Ablaufplanung







Vielen Dank für Ihre
Aufmerksamkeit!

