


A.

MAGIX-3D*



* V.2014

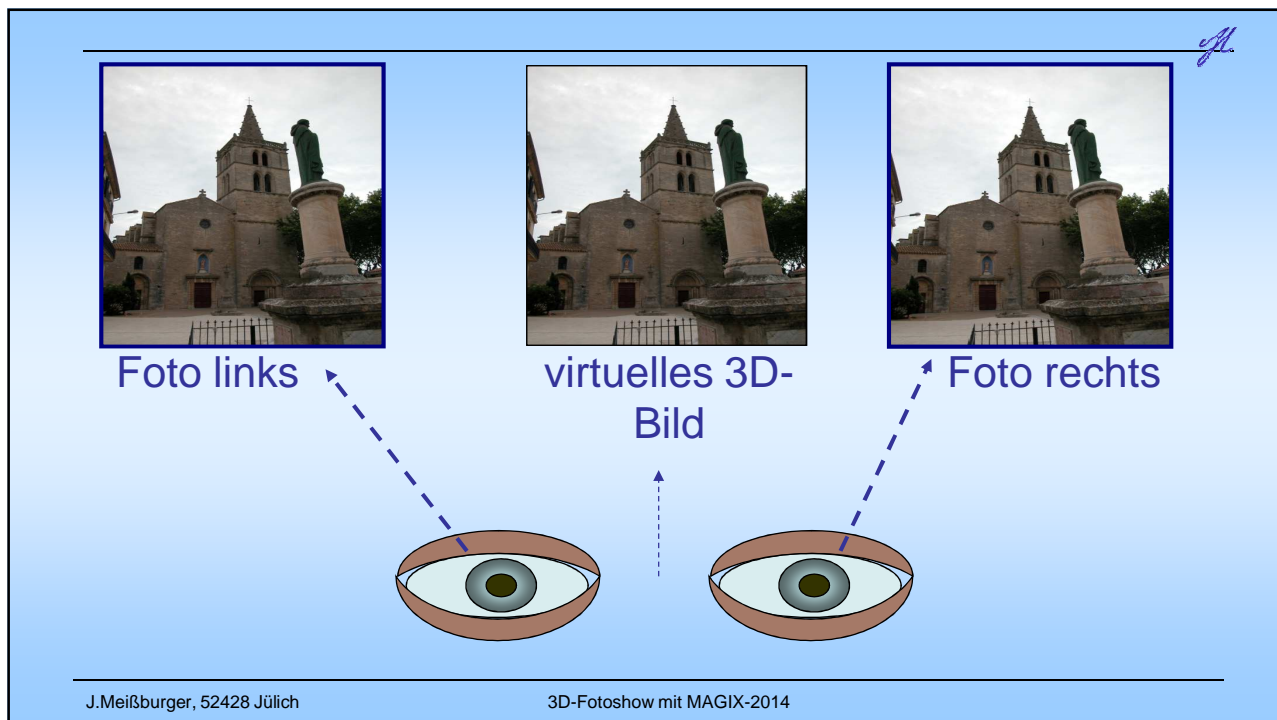
J.Meißburger, 52428 Jülich 3D-Fotoshow mit MAGIX-2014 Seite 1

A.

was sind 3D (Stereo)-Bilder ?

- Bilder, die aus zwei separaten Einzelbildern in festgelegter Anordnung – meist **horizontal links/rechts** – zusammengesetzt sind.
- Bekanntere 3D-Formate sind: **Nebeneinander**, Übereinander, Interlace, Page Flipping, Anaglyph.
- Das linke Bild entspricht der Sicht des linken Auges, das rechte entsprechend der des rechten Auges.
- Bekannt von früher sind die sog. Rot/Grün-Anaglyphen, die man mit Rot/Grün-Farbbrillen – leider nicht „farbecht“ – betrachten konnte.
- Die Stereobilder können im **MPO**, **JPS**, **DAS** (SFM), **JPG**, **STJ**, **BMP**, **TIF**, **GIF** (nur 256 Farben!), **PNG** oder **JP2** – Format abgespeichert sein.

J.Meißburger, 52428 Jülich 3D-Fotoshow mit MAGIX-2014 Seite 2



Erzeugen von 3D-Bildern

- Mit einer 3D-Kamera (Kamera mit zwei Objektiven → MPO).
- Mit zwei identischen, nebeneinander auf einem Support fest montierten und synchron ausgelösten Kameras.
- Durch Aufnahmen von zwei Bildern mit der gleichen Kamera in etwa Augenabstand (funktioniert nur bei unbewegten Motiven!).
- Durch Zerlegen eines Videofilms in aufeinanderfolgende Links/Rechts-Einzelbilder (Frames).
- **Wichtig:** Immer Mindestabstand zum Kamera-nächsten Objekt im Vordergrund (sog. „Nahpunkt“) einhalten:
 Brennweite des Objektivs (z. B. 50mm) x Stereobasisbreite (z. B. 65mm) x 1,5* = **Nahpunkt** = 4875 mm ~ 4,8 m

Betrachten von 3D-Bildern

- Durch Ausdrucken von Stereokarten und Betrachten in einem klassischen Stereo-Bildbetrachter (Stereobrille).
- Durch Erstellen einer Rot/Grün-Anaglyphe und Betrachten mit der Rot/Grün-Brille (schlecht, da nicht farbecht).
- Betrachten auf einem 3D-fähigen Fernsehgerät (zum Abspielen über einen Blu-ray-Player ist HDMI 1.4a erforderlich).
- Auf einem 3D-Bildschirm mit geeigneter Grafikkarte (Shutter- oder Polfilter-Technik) am PC
- Auf dem normalen PC-Bildschirm mit Hilfe des sog. „Kreuzblicks“



J.Meißburger, 52428 Jülich

3D-Fotoshow mit MAGIX-2014

Seite 5



Foto rechts



virtuelles 3D-Bild



Foto links



Kreuzblick

J.Meißburger, 52428 Jülich

3D-Fotoshow mit MAGIX-2014

Bearbeitung von Stereobildern (.mpo)

- Stereobilder erstellen
 - mit einer 3D-Kamera → .MPO-Datei oder AVI-Container (3D-Film)
 - oder durch Aufnahme zweier Links/Rechts-Bilder (.JPG)
- MPO-Datei in JPEG-L und JPEG-R zerlegen
 - Batch-Mode in **Stereo Photo Maker (SPM)** → L/R-Bilder in LR-Ordner
- L/R-Bilder mit **Picasa** bearbeiten
 - linkes Bild korrigieren, Effekte kopieren, in rechtes Bild einfügen
 - **Rote Augen** korrigieren, Ausrichtung nicht korrigieren !
 - alle korrigierten Bilder abspeichern!
- L/R-Bilder mit SPM wieder nach MPO konvertieren

Fotoshow in 3D mit MAGIX²⁰¹⁴

- MAGIX kann MPO- und side-by-side JPG's wie normale JPG-Dateien verarbeiten.
- Im Menu Stereo3D können auch Einzelbilder korrigiert und ausgerichtet werden:



Besser: Stereo Photo Maker (SPM)

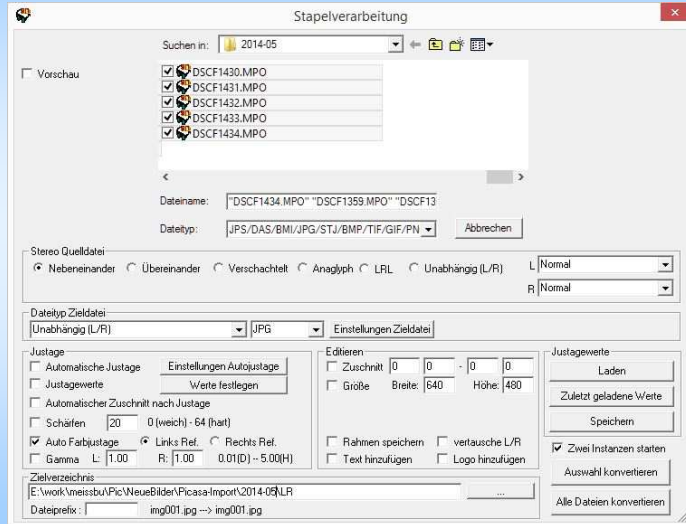
- Das ultimative Werkzeug zur 3D-Bildbearbeitung
- Kann praktisch alle Typen gängigen Typen von Stereo-Bildern verarbeiten, insbesondere auch L/R-Einzelbilder
- Erlaubt automatische Korrektur von Farbwerten und Stereo-Alignment (Ausrichtung)
- Erzeugt alle gängigen Ausgabeformate für Stereo-Bilder inklusive Bildschirmdarstellung in Shutter-Technologie
- Unterstützt Batch-Bearbeitung mehrerer Bilder

3D-Bild aus zwei L/R-Bildern erstellen

- Datei – Linkes/Rechtes Bild öffnen – Öffnen (<Strg>-L)
- Justage – Auto-Farbjustage (Umschalt-K)
- Justage – Automatische Justage (Alt-A)
- Zur Kontrolle mit Kreuzblick:
 - Ansicht – Vertausche Links/Rechts (X)
 - Ansicht – Vollbild (V)
- Links/Rechts-Vertauschung rückgängig machen (X)
- Datei – MPO-Datei speichern (Alt-S)

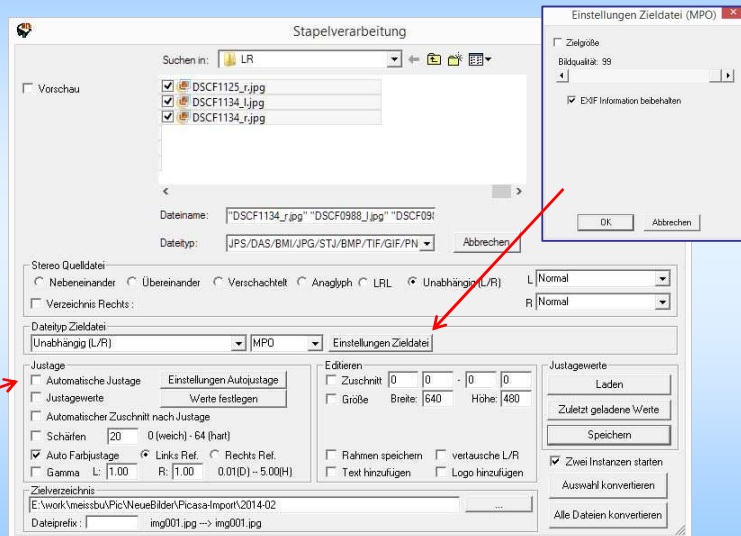
Stereobilder korrigieren (1)

- MPO-Dateien im Batch-Mode in separate L/R-JPG's entpacken
- L/R-Bilder in Picasa korrigieren (z.B. rote Augen)
- Effekte auf L anwenden und auf R kopieren



Stereobilder korrigieren (2)

- nach Korrektur der Einzelbilder wieder MPO-Stereobilder erstellen
- Auf Wunsch auch mit automatischer Justage



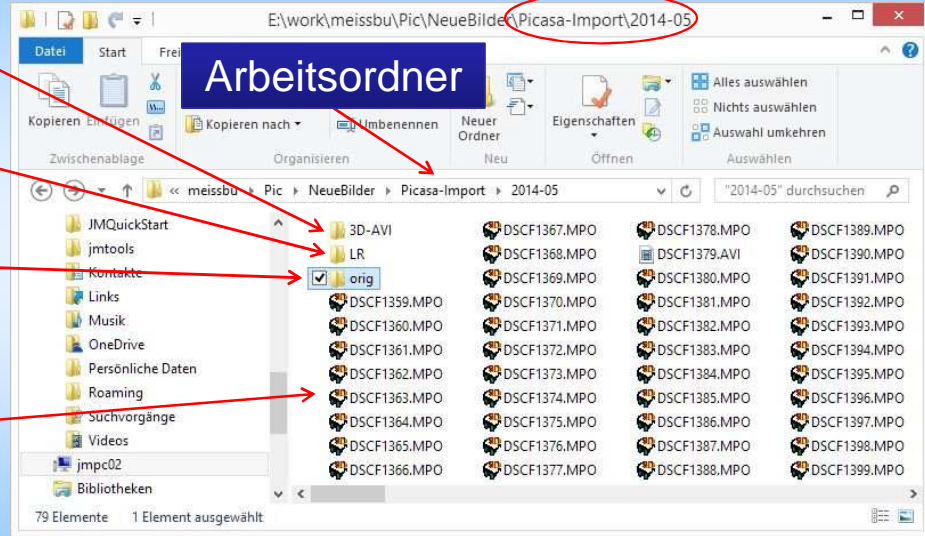
(von mir 😊) benutzte Ordnerverwaltung

3D-Videos

L/R-Bilder

Originale

korrigierte MPO 3D-Bilder



und dann kann's losgehen ...

